



**REGIONE AUTÒNOMA DE SARDIGNA
REGIONE AUTONOMA DELLA SARDEGNA**

Congiuntura economica

Mercato del lavoro

Dati regionali

III Trimestre 2017



2017 REGIONE AUTONOMA DELLA SARDEGNA

Presidenza
Servizio della Statistica regionale
Viale Trento, 69 - 09123 Cagliari

Autore: Tullio Pintus

Immagine: archivio della Regione Autonoma della Sardegna

La Regione Autonoma della Sardegna pubblica questi contenuti al solo scopo divulgativo, per cui declina ogni responsabilità da possibili errori di stampa o da involontarie omissioni.

Aggiornamento del 7 dicembre 2017

Sommario

1. Forza lavoro	4
1.1 Valori assoluti	4
1.2 Variazione tendenziale	4
1.3 Tasso di attività	6
2. Inattivi.....	8
2.1 Valori assoluti	8
2.2 Variazione tendenziale	8
2.3 Tasso di inattività	10
3. Disoccupazione	12
3.1 Valori assoluti	12
3.2 Variazione tendenziale	12
3.3 Tasso di disoccupazione	14
3.3.1 Tasso di disoccupazione - 15 anni e oltre	14
3.3.2 Tasso di disoccupazione - 15-74 anni	14
4. Occupazione	16
4.1 Valori assoluti	16
4.2 Variazione tendenziale	16
4.3 Tasso di occupazione	18
5. Occupazione settoriale	20
5.1 Occupazione settoriale totale	20
5.1.1 Valori assoluti.....	20
5.1.2 Variazione tendenziale	21
5.2 Occupazione settoriale maschi.....	22
5.2.1 Valori assoluti.....	22
5.2.2 Variazione tendenziale	23
5.3 Occupazione settoriale femmine	24
5.3.1 Valori assoluti.....	24
5.3.2 Variazione tendenziale	25
6. Occupazione. Contributi settoriali alla crescita	26
Nota metodologica	29
Glossario	30

1. Forza lavoro

1.1 Valori assoluti

Tavola 1. Forza lavoro in Sardegna per sesso e trimestre

Valori assoluti in migliaia di unità

	T3-2015	T4-2015	T1-2016	T2-2016	T3-2016	T4-2016	T1-2017	T2-2017	T3-2017
Maschi	399,8	392,8	396,2	398,0	404,0	388,2	400,1	395,5	408,2
Femmine	289,3	280,0	278,3	276,4	288,5	287,4	265,0	273,4	295,3
Totale	689,1	672,7	674,5	674,4	692,6	675,7	665,1	668,9	703,5

Fonte: Istat - Rilevazione sulle forze di lavoro

Tavola 1a. Forza lavoro nel Mezzogiorno per sesso e trimestre

Valori assoluti in migliaia di unità

	T3-2015	T4-2015	T1-2016	T2-2016	T3-2016	T4-2016	T1-2017	T2-2017	T3-2017
Maschi	4.597,0	4.661,0	4.629,6	4.725,8	4.692,1	4.707,2	4.715,0	4.736,4	4.737,5
Femmine	2.698,2	2.734,9	2.755,4	2.876,4	2.837,2	2.884,5	2.832,9	2.884,2	2.859,3
Totale	7.295,2	7.396,0	7.385,0	7.602,2	7.529,3	7.591,7	7.547,9	7.620,6	7.596,8

Fonte: Istat - Rilevazione sulle forze di lavoro

Tavola 1b. Forza lavoro in Italia per sesso e trimestre

Valori assoluti in migliaia di unità

	T3-2015	T4-2015	T1-2016	T2-2016	T3-2016	T4-2016	T1-2017	T2-2017	T3-2017
Maschi	14.755,6	14.813,6	14.718,8	14.914,6	14.839,5	14.928,3	14.859,0	14.880,8	14.913,5
Femmine	10.566,0	10.798,3	10.768,8	11.013,6	10.852,6	11.043,4	11.005,5	11.047,0	11.010,3
Totale	25.321,6	25.611,9	25.487,6	25.928,2	25.692,0	25.971,7	25.864,5	25.927,8	25.923,8

Fonte: Istat - Rilevazione sulle forze di lavoro

1.2 Variazione tendenziale

Tavola 2. Forza lavoro in Sardegna per sesso e trimestre

Variazioni % su trimestre corrispondente anno precedente

	T3-2015	T4-2015	T1-2016	T2-2016	T3-2016	T4-2016	T1-2017	T2-2017	T3-2017
Maschi	-0,6	-0,2	2,0	-0,1	1,1	-1,2	1,0	-0,6	1,0
Femmine	4,4	2,0	-4,6	-6,1	-0,3	2,7	-4,8	-1,1	2,3
Totale	1,4	0,7	-0,8	-2,7	0,5	0,4	-1,4	-0,8	1,6

Fonte: elaborazioni del Servizio della Statistica regionale su dati Istat - Rilevazione sulle forze di lavoro

Tavola 2a. Forza lavoro nel Mezzogiorno per sesso e trimestre

Variazioni % su trimestre corrispondente anno precedente

	T3-2015	T4-2015	T1-2016	T2-2016	T3-2016	T4-2016	T1-2017	T2-2017	T3-2017
Maschi	0,1	0,5	0,6	1,4	2,1	1,0	1,8	0,2	1,0
Femmine	-0,6	-3,7	0,0	2,0	5,1	5,5	2,8	0,3	0,8
Totale	-0,2	-1,1	0,4	1,6	3,2	2,6	2,2	0,2	0,9

Fonte: elaborazioni del Servizio della Statistica regionale su dati Istat - Rilevazione sulle forze di lavoro

Tavola 2b. Forza lavoro in Italia per sesso e trimestre

Variazioni % su trimestre corrispondente anno precedente

	T3-2015	T4-2015	T1-2016	T2-2016	T3-2016	T4-2016	T1-2017	T2-2017	T3-2017
Maschi	0,6	0,3	0,4	0,9	0,6	0,8	1,0	-0,2	0,5
Femmine	-1,3	-2,1	-0,3	1,9	2,7	2,3	2,2	0,3	1,5
Totale	-0,2	-0,7	0,1	1,3	1,5	1,4	1,5	0,0	0,9

Fonte: elaborazioni del Servizio della Statistica regionale su dati Istat - Rilevazione sulle forze di lavoro

Grafico 1. Forza lavoro totale

Variazione % su trimestre corrispondente anno precedente

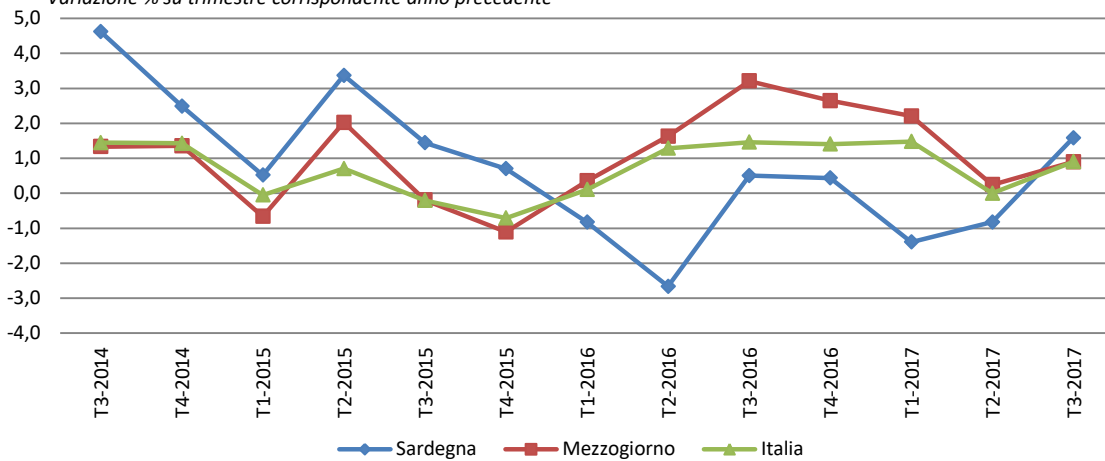


Grafico 1a. Forza lavoro maschi

Variazione % su trimestre corrispondente anno precedente

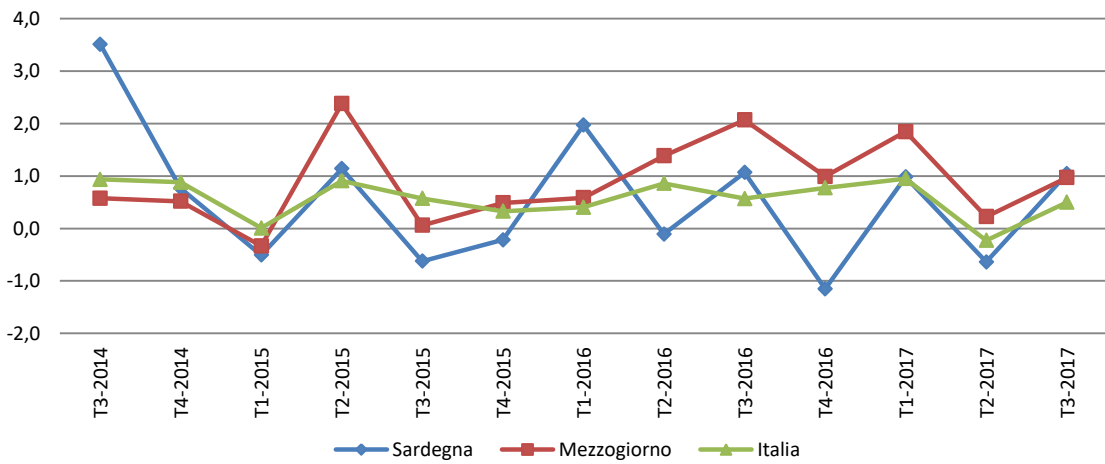
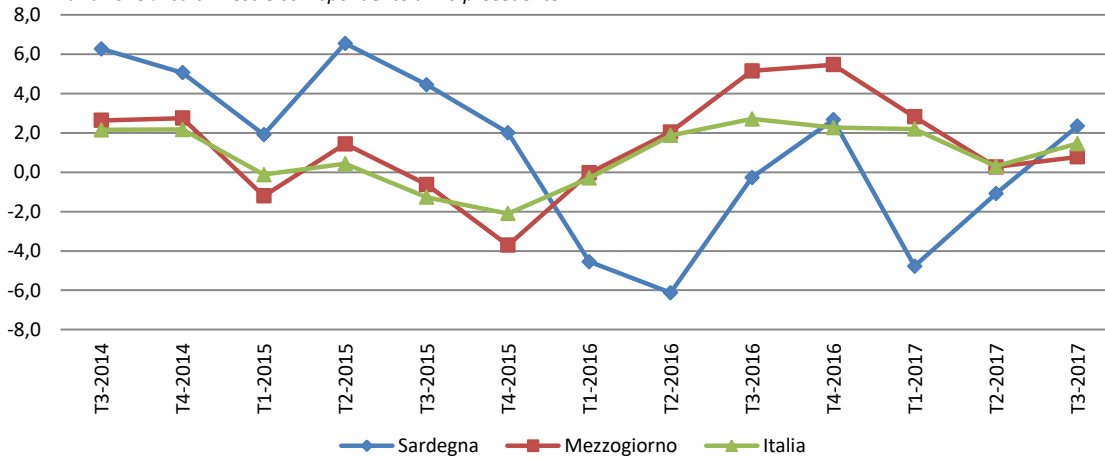


Grafico 1b. Forza lavoro femmine

Variazione % su trimestre corrispondente anno precedente



1.3 Tasso di attività

Tavola 3. Tasso di attività in Sardegna per sesso e trimestre

Valori %

	T3-2015	T4-2015	T1-2016	T2-2016	T3-2016	T4-2016	T1-2017	T2-2017	T3-2017
Maschi	70,3	69,4	70,3	70,6	71,6	69,0	70,8	70,4	72,9
Femmine	51,9	50,8	50,6	50,5	52,8	52,4	48,5	50,1	54,2
Totale	61,2	60,1	60,5	60,6	62,2	60,7	59,7	60,3	63,6

Fonte: Istat - Rilevazione sulle forze di lavoro

Tavola 3a. Tasso di attività nel Mezzogiorno per sesso e trimestre

Valori %

	T3-2015	T4-2015	T1-2016	T2-2016	T3-2016	T4-2016	T1-2017	T2-2017	T3-2017
Maschi	66,3	67,4	66,9	68,3	67,9	68,1	68,3	68,5	68,7
Femmine	38,5	39,2	39,6	41,3	40,8	41,4	40,8	41,5	41,2
Totale	52,3	53,2	53,1	54,7	54,2	54,7	54,4	54,9	54,9

Fonte: Istat - Rilevazione sulle forze di lavoro

Tavola 3b. Tasso di attività in Italia per sesso e trimestre

Valori %

	T3-2015	T4-2015	T1-2016	T2-2016	T3-2016	T4-2016	T1-2017	T2-2017	T3-2017
Maschi	74,1	74,5	74,1	75,1	74,8	75,2	74,9	74,9	75,2
Femmine	53,1	54,5	54,4	55,7	54,8	55,9	55,8	56,0	55,7
Totale	63,6	64,5	64,2	65,3	64,8	65,5	65,3	65,4	65,4

Fonte: Istat - Rilevazione sulle forze di lavoro

Grafico 2. Tasso di attività totale

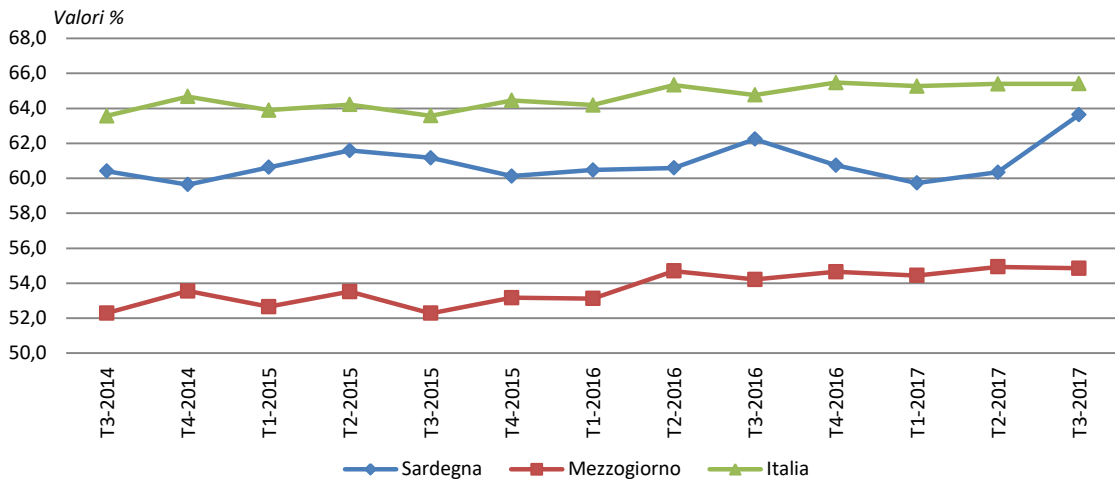


Grafico 2a. Tasso di attività maschi

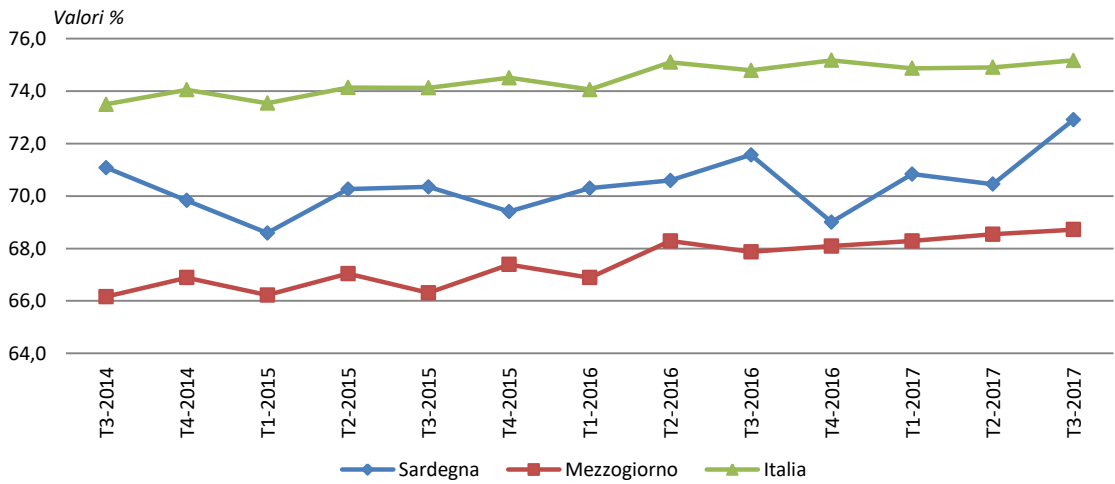
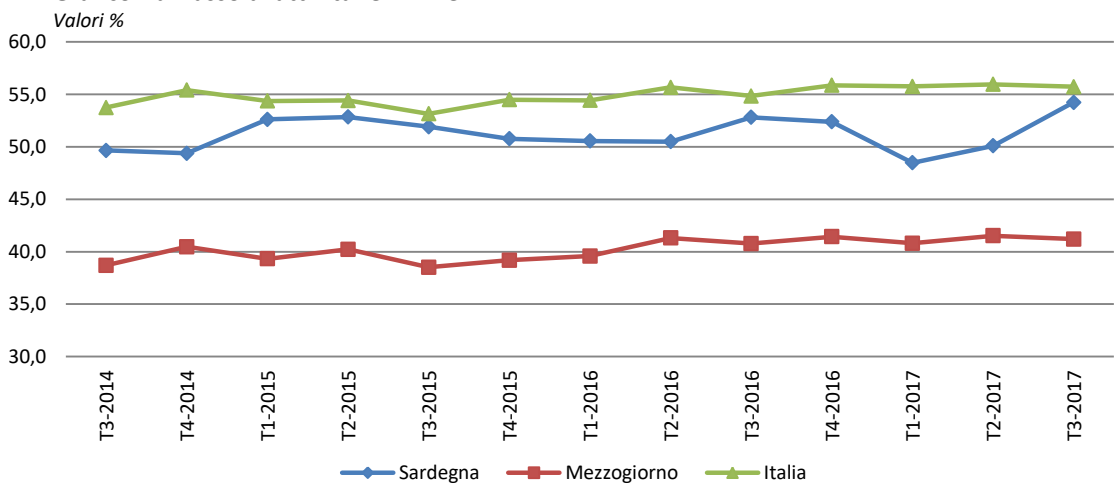


Grafico 2b. Tasso di attività femmine



2. Inattivi

2.1 Valori assoluti

Tavola 4. Inattivi in Sardegna per sesso e trimestre

Valori assoluti in migliaia di unità

	T3-2015	T4-2015	T1-2016	T2-2016	T3-2016	T4-2016	T1-2017	T2-2017	T3-2017
Maschi	163,8	168,6	163,4	161,7	156,1	169,8	159,5	161,3	147,5
Femmine	263,5	269,1	269,5	269,4	256,1	257,7	278,2	268,7	245,8
Totale	427,3	437,7	432,9	431,0	412,1	427,6	437,7	430,0	393,2

Fonte: Istat - Rilevazione sulle forze di lavoro

Tavola 4a. Inattivi nel Mezzogiorno per sesso e trimestre

Valori assoluti in migliaia di unità

	T3-2015	T4-2015	T1-2016	T2-2016	T3-2016	T4-2016	T1-2017	T2-2017	T3-2017
Maschi	2.295,1	2.219,5	2.250,9	2.154,0	2.178,0	2.160,7	2.145,1	2.125,8	2.109,4
Femmine	4.264,5	4.211,3	4.176,1	4.050,6	4.080,6	4.029,3	4.065,0	4.008,4	4.023,3
Totale	6.559,6	6.430,8	6.427,0	6.204,6	6.258,6	6.190,0	6.210,2	6.134,2	6.132,7

Fonte: Istat - Rilevazione sulle forze di lavoro

Tavola 4b. Inattivi in Italia per sesso e trimestre

Valori assoluti in migliaia di unità

	T3-2015	T4-2015	T1-2016	T2-2016	T3-2016	T4-2016	T1-2017	T2-2017	T3-2017
Maschi	5.022,6	4.941,3	5.024,1	4.818,4	4.872,8	4.795,2	4.851,5	4.841,9	4.785,6
Femmine	9.192,5	8.914,2	8.915,5	8.665,5	8.814,6	8.604,9	8.615,1	8.566,5	8.601,7
Totale	14.215,1	13.855,5	13.939,6	13.483,9	13.687,4	13.400,1	13.466,6	13.408,3	13.387,3

Fonte: Istat - Rilevazione sulle forze di lavoro

2.2 Variazione tendenziale

Tavola 5. Inattivi in Sardegna per sesso e trimestre

Variazioni % su trimestre corrispondente anno precedente

	T3-2015	T4-2015	T1-2016	T2-2016	T3-2016	T4-2016	T1-2017	T2-2017	T3-2017
Maschi	2,0	0,9	-6,0	-1,7	-4,7	0,7	-2,4	-0,2	-5,5
Femmine	-5,1	-3,4	3,6	4,1	-2,8	-4,2	3,2	-0,2	-4,0
Totale	-2,5	-1,8	-0,3	1,9	-3,6	-2,3	1,1	-0,2	-4,6

Fonte: elaborazioni del Servizio della Statistica regionale su dati Istat - Rilevazione sulle forze di lavoro

Tavola 5a. Inattivi nel Mezzogiorno per sesso e trimestre

Variazioni % su trimestre corrispondente anno precedente

	T3-2015	T4-2015	T1-2016	T2-2016	T3-2016	T4-2016	T1-2017	T2-2017	T3-2017
Maschi	-0,8	-1,9	-2,4	-4,2	-5,1	-2,6	-4,7	-1,3	-3,2
Femmine	-0,2	1,6	-1,0	-2,4	-4,3	-4,3	-2,7	-1,0	-1,4
Totale	-0,4	0,4	-1,5	-3,0	-4,6	-3,7	-3,4	-1,1	-2,0

Fonte: elaborazioni del Servizio della Statistica regionale su dati Istat - Rilevazione sulle forze di lavoro

Tavola 5b. Inattivi in Italia per sesso e trimestre

Variazioni % su trimestre corrispondente anno precedente

	T3-2015	T4-2015	T1-2016	T2-2016	T3-2016	T4-2016	T1-2017	T2-2017	T3-2017
Maschi	-2,6	-2,1	-2,3	-4,1	-3,0	-3,0	-3,4	0,5	-1,8
Femmine	1,0	1,6	-0,6	-3,2	-4,1	-3,5	-3,4	-1,1	-2,4
Totale	-0,3	0,3	-1,2	-3,5	-3,7	-3,3	-3,4	-0,6	-2,2

Fonte: elaborazioni del Servizio della Statistica regionale su dati Istat - Rilevazione sulle forze di lavoro

Grafico 3. Inattivi totale

Variazione % su trimestre corrispondente anno precedente

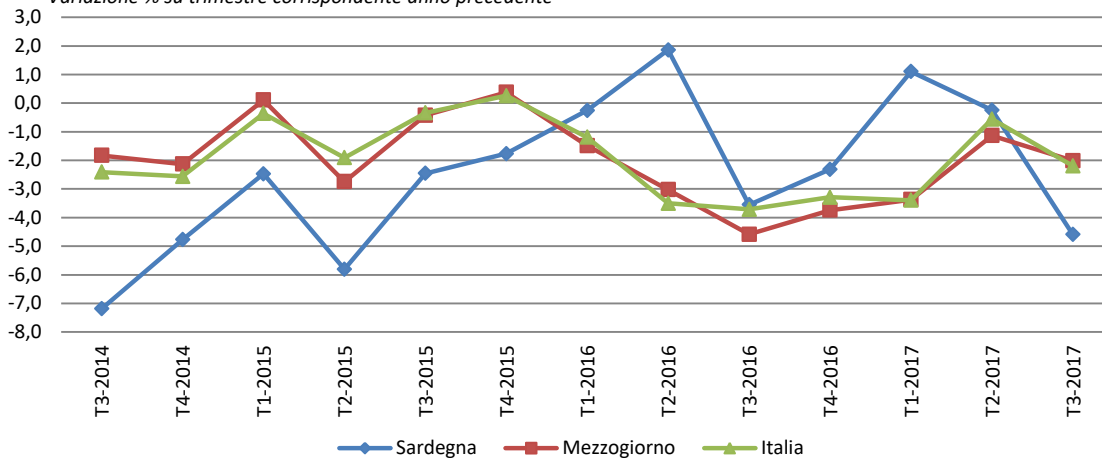


Grafico 3a. Inattivi maschi

Variazione % su trimestre corrispondente anno precedente

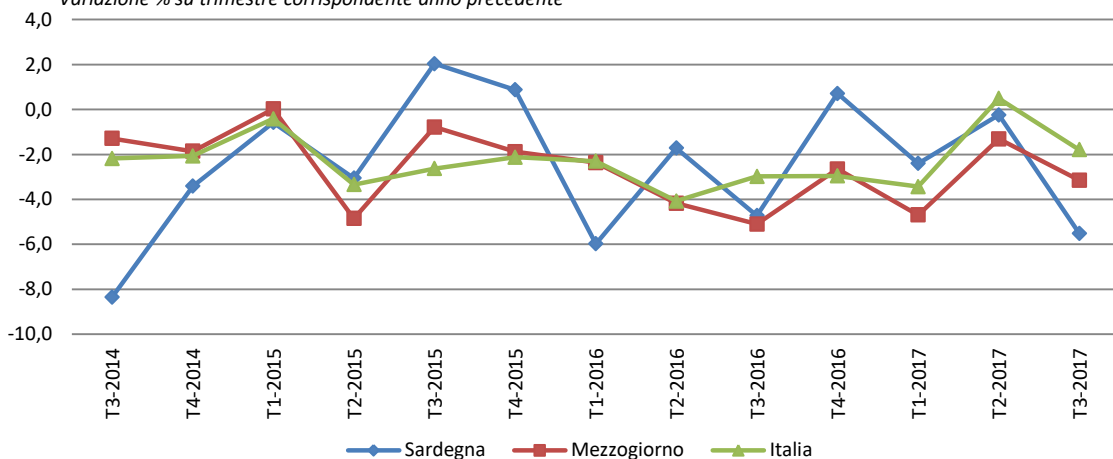
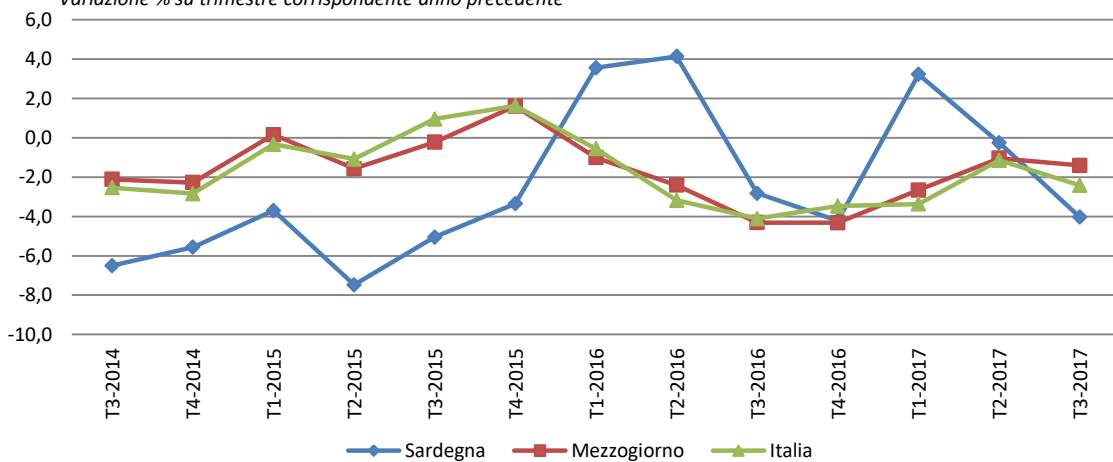


Grafico 3b. Inattivi femmine

Variazione % su trimestre corrispondente anno precedente



2.3 Tasso di inattività

Tavola 6. Tasso di inattività in Sardegna per sesso e trimestre

Valori %

	T3-2015	T4-2015	T1-2016	T2-2016	T3-2016	T4-2016	T1-2017	T2-2017	T3-2017
Maschi	29,7	30,6	29,7	29,4	28,4	31,0	29,2	29,6	27,1
Femmine	48,1	49,2	49,4	49,5	47,2	47,6	51,5	49,9	45,8
Totale	38,8	39,9	39,5	39,4	37,8	39,3	40,3	39,7	36,4

Fonte: Istat - Rilevazione sulle forze di lavoro

Tavola 6a. Tasso di inattività nel Mezzogiorno per sesso e trimestre

Valori %

	T3-2015	T4-2015	T1-2016	T2-2016	T3-2016	T4-2016	T1-2017	T2-2017	T3-2017
Maschi	33,7	32,6	33,1	31,7	32,1	31,9	31,7	31,5	31,3
Femmine	61,5	60,8	60,4	58,7	59,2	58,6	59,2	58,5	58,8
Totale	47,7	46,8	46,9	45,3	45,8	45,3	45,6	45,1	45,1

Fonte: Istat - Rilevazione sulle forze di lavoro

Tavola 6b. Tasso di inattività in Italia per sesso e trimestre

Valori %

	T3-2015	T4-2015	T1-2016	T2-2016	T3-2016	T4-2016	T1-2017	T2-2017	T3-2017
Maschi	25,9	25,5	25,9	24,9	25,2	24,8	25,1	25,1	24,8
Femmine	46,9	45,5	45,6	44,3	45,2	44,1	44,2	44,0	44,3
Totale	36,4	35,5	35,8	34,7	35,2	34,5	34,7	34,6	34,6

Fonte: Istat - Rilevazione sulle forze di lavoro

Grafico 4. Tasso di inattività totale

Valori %

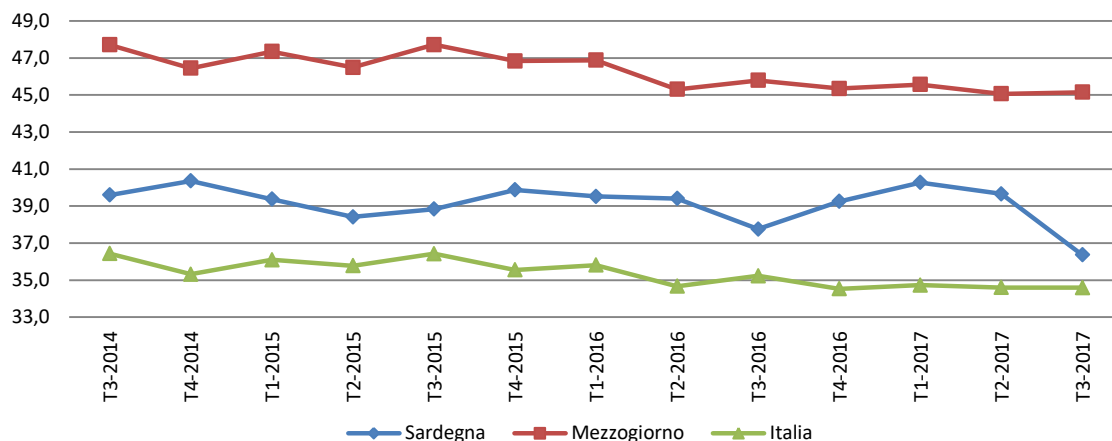


Grafico 4a. Tasso di inattività maschi

Valori %

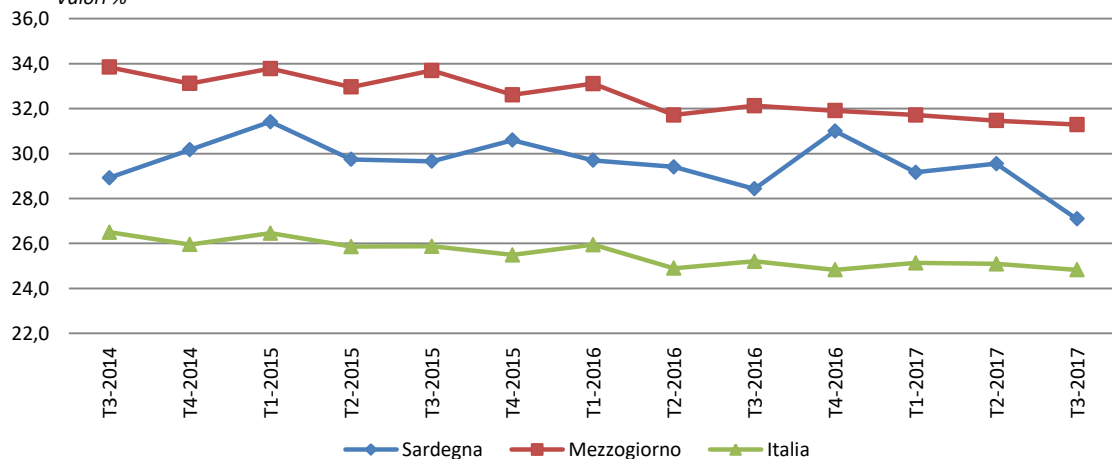
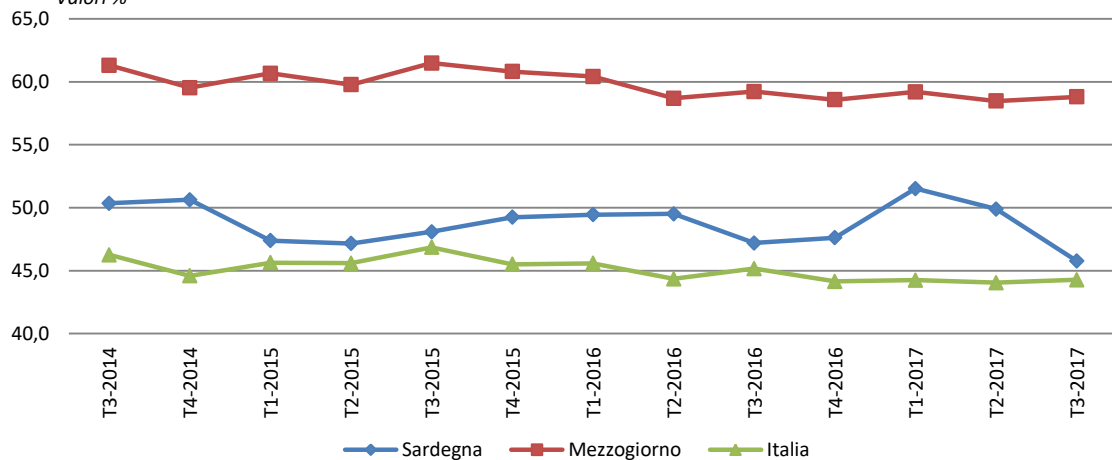


Grafico 4b. Tasso di inattività femmine

Valori %



3. Disoccupazione

3.1 Valori assoluti

Tavola 7. Disoccupati in Sardegna per sesso e trimestre

Valori assoluti in migliaia di unità

	T3-2015	T4-2015	T1-2016	T2-2016	T3-2016	T4-2016	T1-2017	T2-2017	T3-2017
Maschi	65,2	61,3	71,5	66,4	62,6	66,9	82,1	61,5	61,1
Femmine	49,6	50,2	55,5	46,0	47,8	52,1	51,4	39,1	41,5
Totale	114,8	111,5	127,0	112,4	110,3	119,0	133,5	100,6	102,6

Fonte: Istat - Rilevazione sulle forze di lavoro

Tavola 7a. Disoccupati nel Mezzogiorno per sesso e trimestre

Valori assoluti in migliaia di unità

	T3-2015	T4-2015	T1-2016	T2-2016	T3-2016	T4-2016	T1-2017	T2-2017	T3-2017
Maschi	746,4	835,5	868,2	832,1	818,0	877,6	932,2	830,5	771,2
Femmine	534,9	596,0	613,0	635,4	586,1	673,3	652,4	632,1	591,9
Totale	1.281,3	1.431,6	1.481,2	1.467,5	1.404,1	1.550,9	1.584,7	1.462,6	1.363,1

Fonte: Istat - Rilevazione sulle forze di lavoro

Tavola 7b. Disoccupati in Italia per sesso e trimestre

Valori assoluti in migliaia di unità

	T3-2015	T4-2015	T1-2016	T2-2016	T3-2016	T4-2016	T1-2017	T2-2017	T3-2017
Maschi	1.474,5	1.670,5	1.694,5	1.585,5	1.508,0	1.680,5	1.670,9	1.503,9	1.437,6
Femmine	1.202,1	1.382,6	1.392,3	1.407,0	1.300,1	1.480,2	1.467,0	1.334,9	1.299,4
Totale	2.676,5	3.053,2	3.086,8	2.992,5	2.808,1	3.160,7	3.138,0	2.838,8	2.737,1

Fonte: Istat - Rilevazione sulle forze di lavoro

3.2 Variazione tendenziale

Tavola 8. Disoccupati in Sardegna per sesso e trimestre

Variazioni % su trimestre corrispondente anno precedente

	T3-2015	T4-2015	T1-2016	T2-2016	T3-2016	T4-2016	T1-2017	T2-2017	T3-2017
Maschi	-12,5	-9,8	6,2	-5,2	-4,0	9,1	14,8	-7,3	-2,3
Femmine	-10,3	-6,7	-1,2	-16,0	-3,7	3,9	-7,4	-15,1	-13,0
Totale	-11,6	-8,4	2,9	-9,9	-3,9	6,7	5,1	-10,5	-7,0

Fonte: elaborazioni del Servizio della Statistica regionale su dati Istat - Rilevazione sulle forze di lavoro

Tavola 8a. Disoccupati nel Mezzogiorno per sesso e trimestre

Variazioni % su trimestre corrispondente anno precedente

	T3-2015	T4-2015	T1-2016	T2-2016	T3-2016	T4-2016	T1-2017	T2-2017	T3-2017
Maschi	-10,1	-7,3	-4,1	-7,2	9,6	5,0	7,4	-0,2	-5,7
Femmine	-11,1	-13,1	2,0	3,7	9,6	13,0	6,4	-0,5	1,0
Totale	-10,5	-9,8	-1,7	-2,8	9,6	8,3	7,0	-0,3	-2,9

Fonte: elaborazioni del Servizio della Statistica regionale su dati Istat - Rilevazione sulle forze di lavoro

Tavola 8b. Disoccupati in Italia per sesso e trimestre

Variazioni % su trimestre corrispondente anno precedente

	T3-2015	T4-2015	T1-2016	T2-2016	T3-2016	T4-2016	T1-2017	T2-2017	T3-2017
Maschi	-8,0	-7,1	-6,7	-7,7	2,3	0,6	-1,4	-5,1	-4,7
Femmine	-12,4	-14,7	-6,3	1,7	8,2	7,1	5,4	-5,1	-0,1
Totale	-10,0	-10,7	-6,5	-3,5	4,9	3,5	1,7	-5,1	-2,5

Fonte: elaborazioni del Servizio della Statistica regionale su dati Istat - Rilevazione sulle forze di lavoro

Grafico 5. Disoccupazione totale

Variazione % su trimestre corrispondente anno precedente

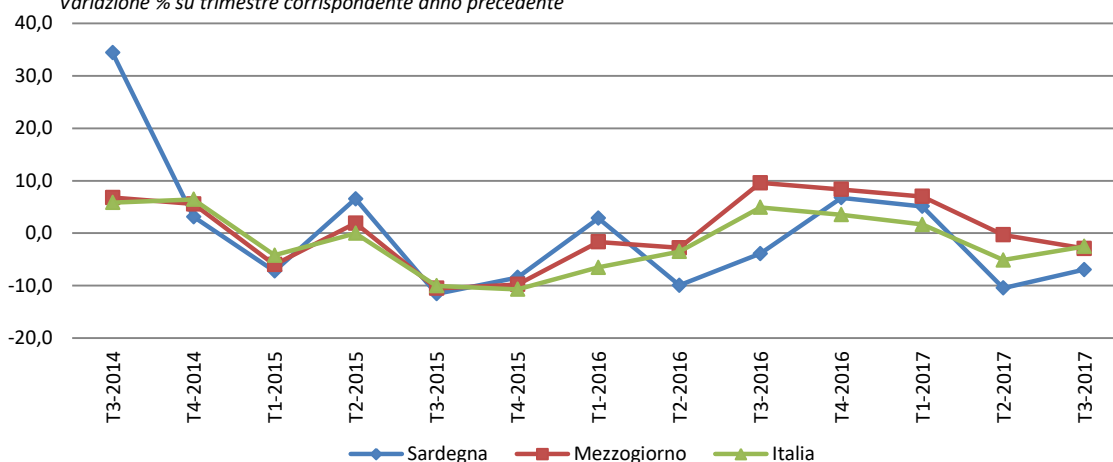


Grafico 5a. Disoccupazione maschi

Variazione % su trimestre corrispondente anno precedente

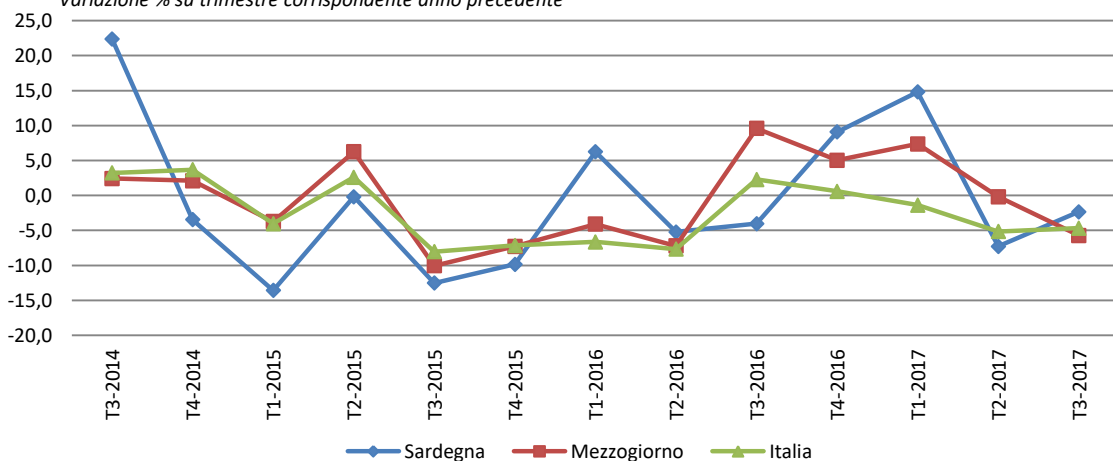
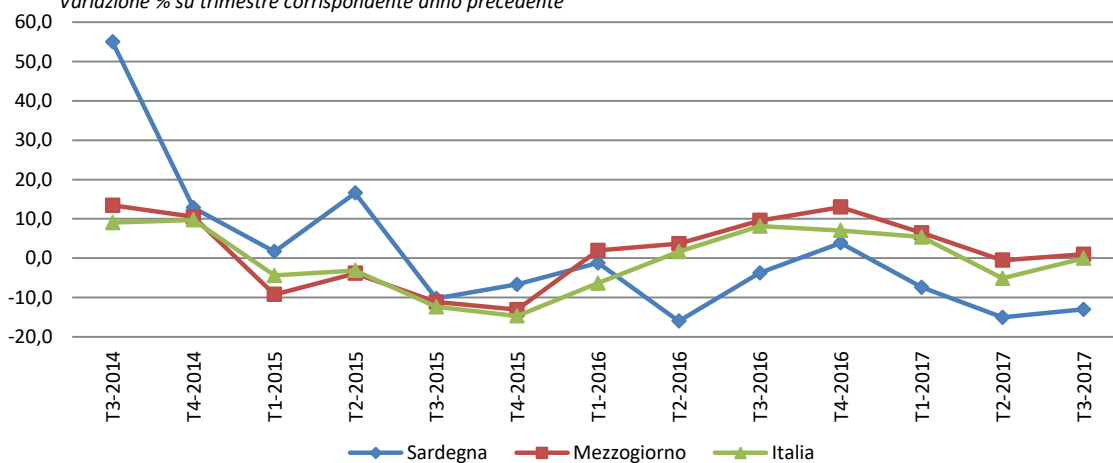


Grafico 5b. Disoccupazione femmine

Variazione % su trimestre corrispondente anno precedente



3.3 Tasso di disoccupazione

3.3.1 Tasso di disoccupazione - 15 anni e oltre

Tavola 9. Tasso di disoccupazione (15 anni e oltre) in Sardegna per sesso e trimestre

Valori %

	T3-2015	T4-2015	T1-2016	T2-2016	T3-2016	T4-2016	T1-2017	T2-2017	T3-2017
Maschi	16,3	15,6	18,0	16,7	15,5	17,2	20,5	15,6	15,0
Femmine	17,1	17,9	20,0	16,6	16,5	18,1	19,4	14,3	14,1
Totale	16,7	16,6	18,8	16,7	15,9	17,6	20,1	15,0	14,6

Fonte: Istat - Rilevazione sulle forze di lavoro

Tavola 9a. Tasso di disoccupazione (15 anni e oltre) nel Mezzogiorno per sesso e trimestre

Valori %

	T3-2015	T4-2015	T1-2016	T2-2016	T3-2016	T4-2016	T1-2017	T2-2017	T3-2017
Maschi	16,2	17,9	18,8	17,6	17,4	18,6	19,8	17,5	16,3
Femmine	19,8	21,8	22,2	22,1	20,7	23,3	23,0	21,9	20,7
Totale	17,6	19,4	20,1	19,3	18,6	20,4	21,0	19,2	17,9

Fonte: Istat - Rilevazione sulle forze di lavoro

Tavola 9b. Tasso di disoccupazione (15 anni e oltre) in Italia per sesso e trimestre

Valori %

	T3-2015	T4-2015	T1-2016	T2-2016	T3-2016	T4-2016	T1-2017	T2-2017	T3-2017
Maschi	10,0	11,3	11,5	10,6	10,2	11,3	11,2	10,1	9,6
Femmine	11,4	12,8	12,9	12,8	12,0	13,4	13,3	12,1	11,8
Totale	10,6	11,9	12,1	11,5	10,9	12,2	12,1	10,9	10,6

Fonte: Istat - Rilevazione sulle forze di lavoro

3.3.2 Tasso di disoccupazione - 15-74 anni

Tavola 9.1 Tasso di disoccupazione (15-74 anni) in Sardegna per sesso e trimestre

Valori %

	T3-2015	T4-2015	T1-2016	T2-2016	T3-2016	T4-2016	T1-2017	T2-2017	T3-2017
Maschi	16,4	15,7	18,1	16,8	15,6	17,3	20,6	15,6	15,0
Femmine	17,2	17,9	20,0	16,6	16,6	18,1	19,4	14,3	14,1
Totale	16,7	16,6	18,9	16,7	16,0	17,6	20,1	15,1	14,6

Fonte: Istat - Rilevazione sulle forze di lavoro

Tavola 9.1a Tasso di disoccupazione (15-74 anni) nel Mezzogiorno per sesso e trimestre

Valori %

	T3-2015	T4-2015	T1-2016	T2-2016	T3-2016	T4-2016	T1-2017	T2-2017	T3-2017
Maschi	16,3	18,0	18,8	17,7	17,5	18,7	19,8	17,6	16,3
Femmine	19,8	21,8	22,3	22,1	20,7	23,4	23,0	21,9	20,7
Totale	17,6	19,4	20,1	19,3	18,7	20,5	21,0	19,2	18,0

Fonte: Istat - Rilevazione sulle forze di lavoro

Tavola 9.1b Tasso di disoccupazione (15-74 anni) in Italia per sesso e trimestre

Valori %

	T3-2015	T4-2015	T1-2016	T2-2016	T3-2016	T4-2016	T1-2017	T2-2017	T3-2017
Maschi	10,0	11,3	11,6	10,7	10,2	11,3	11,3	10,1	9,7
Femmine	11,4	12,8	12,9	12,8	12,0	13,4	13,3	12,1	11,8
Totale	10,6	12,0	12,1	11,6	11,0	12,2	12,2	11,0	10,6

Fonte: Istat - Rilevazione sulle forze di lavoro

Grafico 6. Tasso di disoccupazione totale - 15 anni e oltre

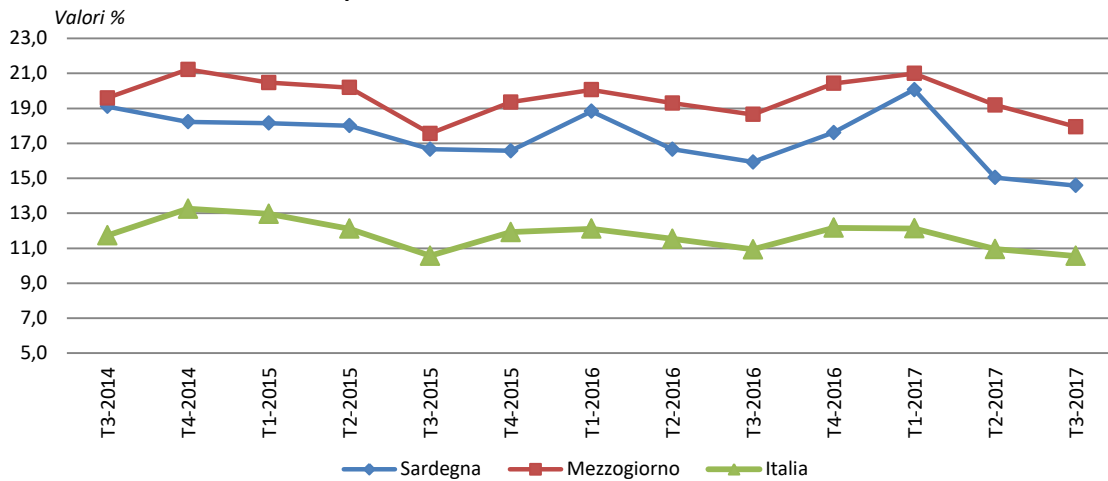


Grafico 6a. Tasso di disoccupazione maschi - 15 anni e oltre

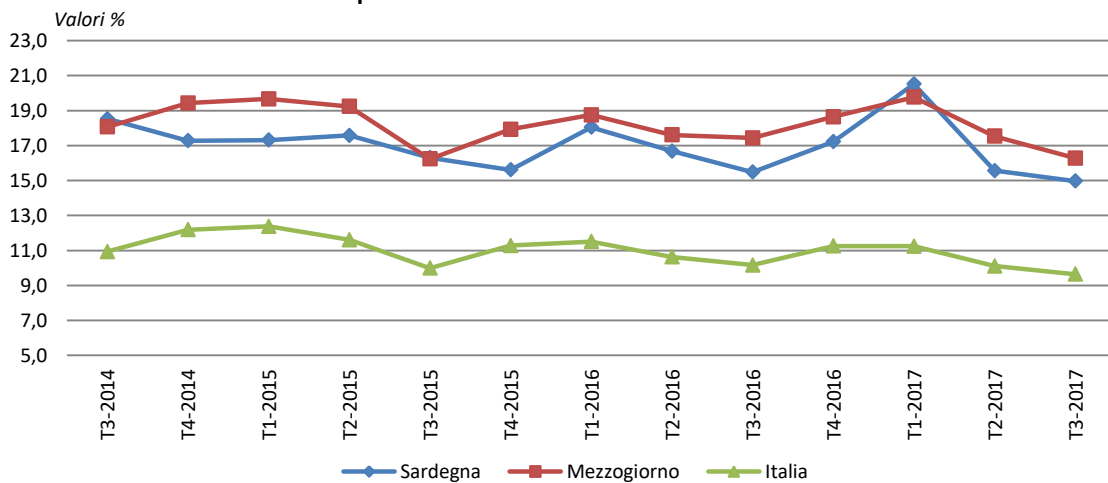
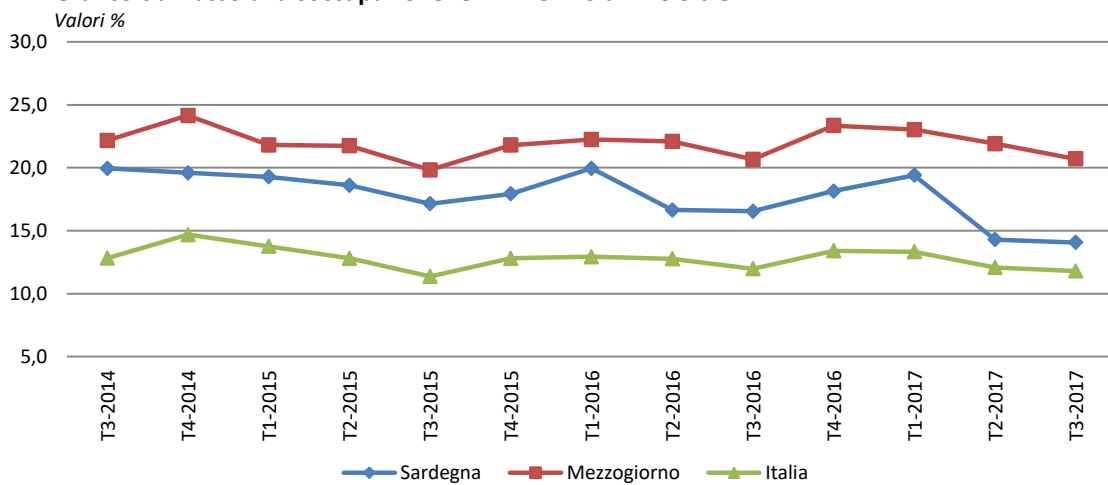


Grafico 6b. Tasso di disoccupazione femmine - 15 anni e oltre



4. Occupazione

4.1 Valori assoluti

Tavola 10. Occupati in Sardegna per sesso e trimestre

Valori assoluti in migliaia di unità

	T3-2015	T4-2015	T1-2016	T2-2016	T3-2016	T4-2016	T1-2017	T2-2017	T3-2017
Maschi	334,6	331,5	324,7	331,6	341,5	321,4	318,0	333,9	347,1
Femmine	239,7	229,8	222,7	230,4	240,8	235,3	213,6	234,3	253,8
Totale	574,3	561,2	547,5	562,0	582,2	556,7	531,6	568,2	600,9

Fonte: Istat - Rilevazione sulle forze di lavoro

Tavola 10a. Occupati nel Mezzogiorno per sesso e trimestre

Valori assoluti in migliaia di unità

	T3-2015	T4-2015	T1-2016	T2-2016	T3-2016	T4-2016	T1-2017	T2-2017	T3-2017
Maschi	3.850,6	3.825,5	3.761,4	3.893,7	3.874,1	3.829,6	3.782,8	3.905,9	3.966,3
Femmine	2.163,4	2.138,9	2.142,5	2.241,0	2.251,0	2.211,2	2.180,5	2.252,1	2.267,4
Totale	6.013,9	5.964,4	5.903,8	6.134,7	6.125,1	6.040,8	5.963,3	6.158,0	6.233,8

Fonte: Istat - Rilevazione sulle forze di lavoro

Tavola 10b. Occupati in Italia per sesso e trimestre

Valori assoluti in migliaia di unità

	T3-2015	T4-2015	T1-2016	T2-2016	T3-2016	T4-2016	T1-2017	T2-2017	T3-2017
Maschi	13.281,2	13.143,0	13.024,3	13.329,1	13.331,5	13.247,8	13.188,0	13.376,8	13.475,9
Femmine	9.363,9	9.415,7	9.376,5	9.606,5	9.552,5	9.563,2	9.538,5	9.712,2	9.710,8
Totale	22.645,1	22.558,7	22.400,8	22.935,7	22.883,9	22.811,0	22.726,5	23.089,0	23.186,7

Fonte: Istat - Rilevazione sulle forze di lavoro

4.2 Variazione tendenziale

Tavola 11. Occupati in Sardegna per sesso e trimestre

Variazioni % su trimestre corrispondente anno precedente

	T3-2015	T4-2015	T1-2016	T2-2016	T3-2016	T4-2016	T1-2017	T2-2017	T3-2017
Maschi	2,1	1,8	1,1	1,0	2,1	-3,0	-2,1	0,7	1,7
Femmine	8,1	4,1	-5,3	-3,9	0,4	2,4	-4,1	1,7	5,4
Totale	4,5	2,7	-1,6	-1,1	1,4	-0,8	-2,9	1,1	3,2

Fonte: elaborazioni del Servizio della Statistica regionale su dati Istat - Rilevazione sulle forze di lavoro

Tavola 11a. Occupati nel Mezzogiorno per sesso e trimestre

Variazioni % su trimestre corrispondente anno precedente

	T3-2015	T4-2015	T1-2016	T2-2016	T3-2016	T4-2016	T1-2017	T2-2017	T3-2017
Maschi	2,3	2,4	1,7	3,4	0,6	0,1	0,6	0,3	2,4
Femmine	2,4	-0,7	-0,6	1,6	4,1	3,4	1,8	0,5	0,7
Totale	2,3	1,2	0,9	2,8	1,8	1,3	1,0	0,4	1,8

Fonte: elaborazioni del Servizio della Statistica regionale su dati Istat - Rilevazione sulle forze di lavoro

Tavola 11b. Occupati in Italia per sesso e trimestre

Variazioni % su trimestre corrispondente anno precedente

	T3-2015	T4-2015	T1-2016	T2-2016	T3-2016	T4-2016	T1-2017	T2-2017	T3-2017
Maschi	1,6	1,4	1,4	2,0	0,4	0,8	1,3	0,4	1,1
Femmine	0,4	0,1	0,7	1,9	2,0	1,6	1,7	1,1	1,7
Totale	1,1	0,8	1,1	2,0	1,1	1,1	1,5	0,7	1,3

Fonte: elaborazioni del Servizio della Statistica regionale su dati Istat - Rilevazione sulle forze di lavoro

Grafico 7. Occupazione totale

Variazione % su trimestre corrispondente anno precedente

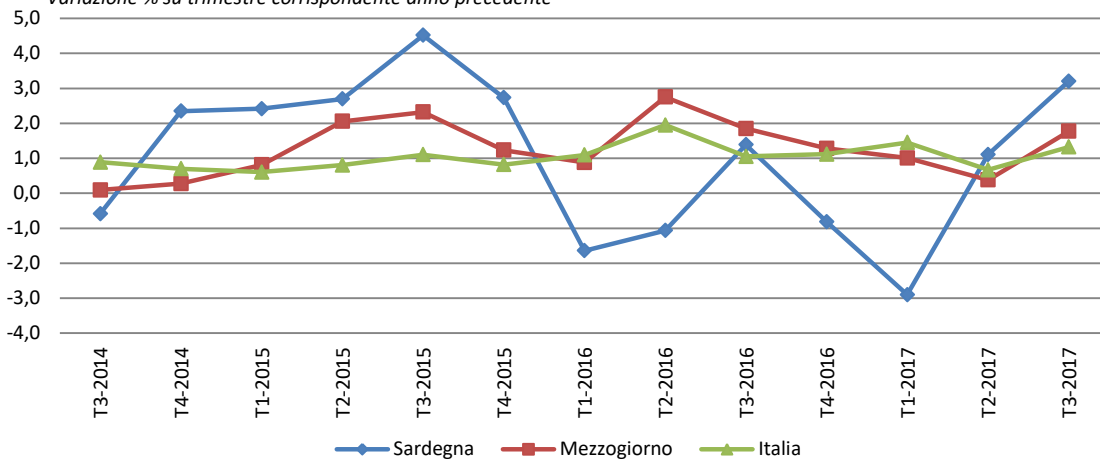


Grafico 7a. Occupazione maschi

Variazione % su trimestre corrispondente anno precedente

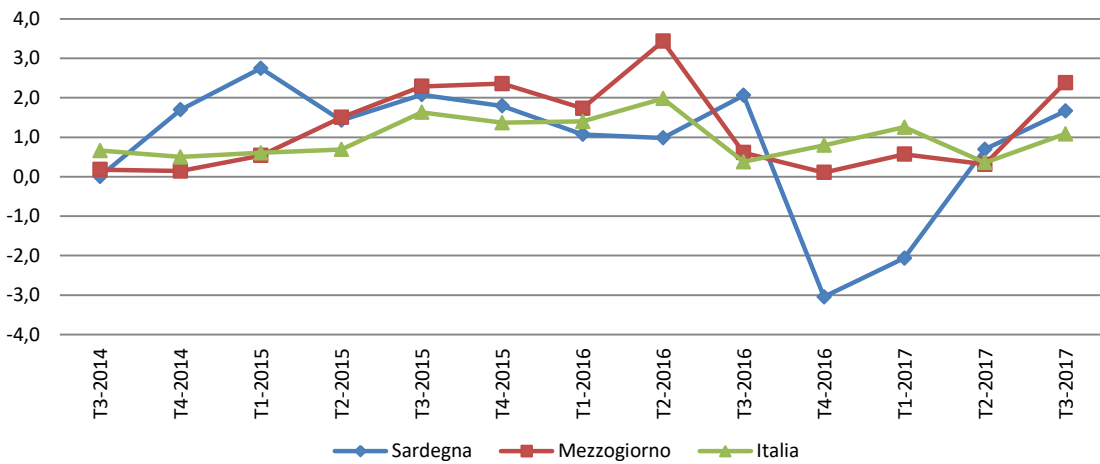
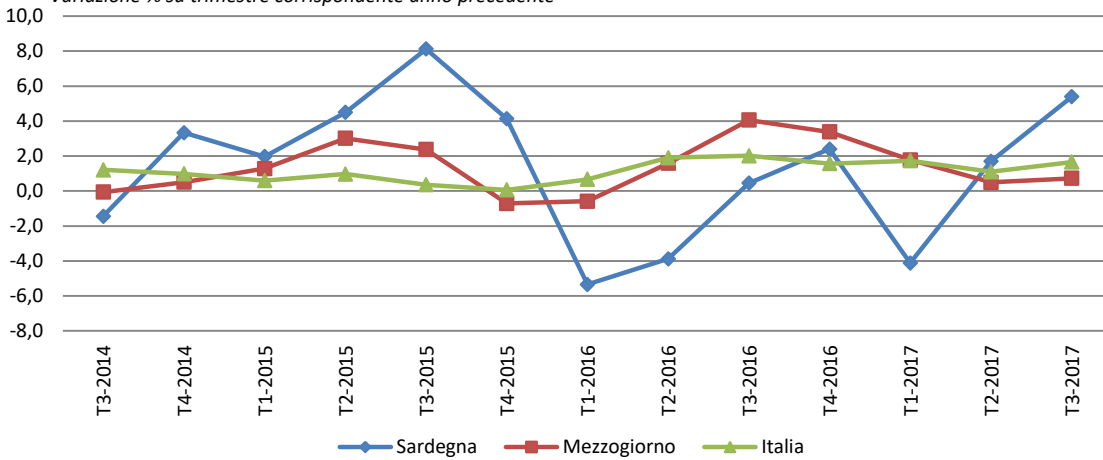


Grafico 7b. Occupazione femminile

Variazione % su trimestre corrispondente anno precedente



4.3 Tasso di occupazione

Tavola 12. Tasso di occupazione in Sardegna per sesso e trimestre

Valori %

	T3-2015	T4-2015	T1-2016	T2-2016	T3-2016	T4-2016	T1-2017	T2-2017	T3-2017
Maschi	58,6	58,3	57,3	58,5	60,2	56,8	55,9	59,4	61,7
Femmine	42,9	41,6	40,5	42,0	44,0	42,8	39,0	42,8	46,5
Totale	50,8	50,0	48,9	50,3	52,1	49,8	47,5	51,2	54,1

Fonte: Istat - Rilevazione sulle forze di lavoro

Tavola 12a. Tasso di occupazione nel Mezzogiorno per sesso e trimestre

Valori %

	T3-2015	T4-2015	T1-2016	T2-2016	T3-2016	T4-2016	T1-2017	T2-2017	T3-2017
Maschi	55,4	55,1	54,1	56,1	55,8	55,2	54,5	56,3	57,3
Femmine	30,8	30,6	30,7	32,1	32,3	31,7	31,3	32,3	32,5
Totale	43,0	42,8	42,3	44,0	44,0	43,3	42,8	44,2	44,8

Fonte: Istat - Rilevazione sulle forze di lavoro

Tavola 12b. Tasso di occupazione in Italia per sesso e trimestre

Valori %

	T3-2015	T4-2015	T1-2016	T2-2016	T3-2016	T4-2016	T1-2017	T2-2017	T3-2017
Maschi	66,6	65,9	65,3	66,9	67,0	66,5	66,2	67,1	67,7
Femmine	47,0	47,5	47,3	48,5	48,2	48,3	48,2	49,1	49,1
Totale	56,7	56,6	56,3	57,7	57,6	57,4	57,2	58,1	58,4

Fonte: Istat - Rilevazione sulle forze di lavoro

Grafico 8. Tasso di occupazione totale

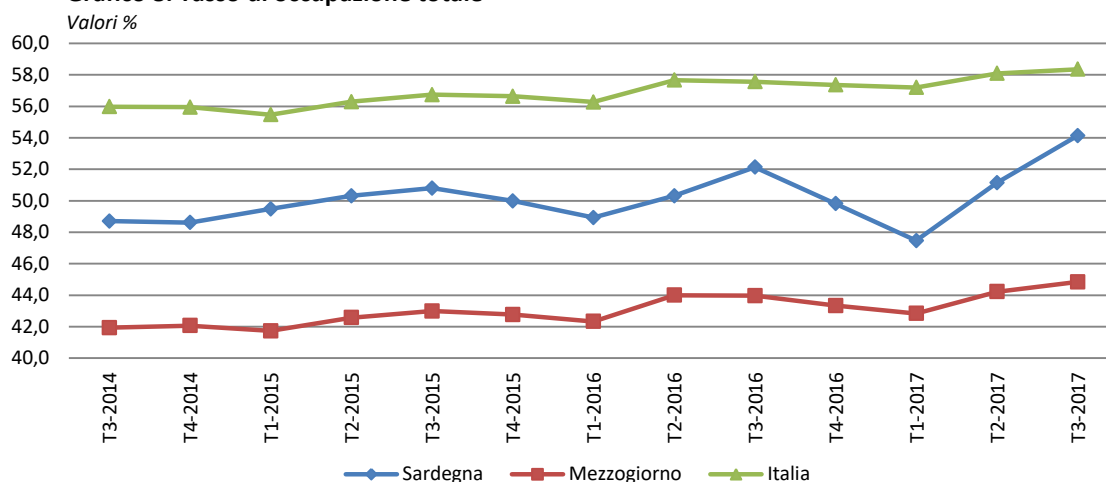


Grafico 8a. Tasso di occupazione maschi

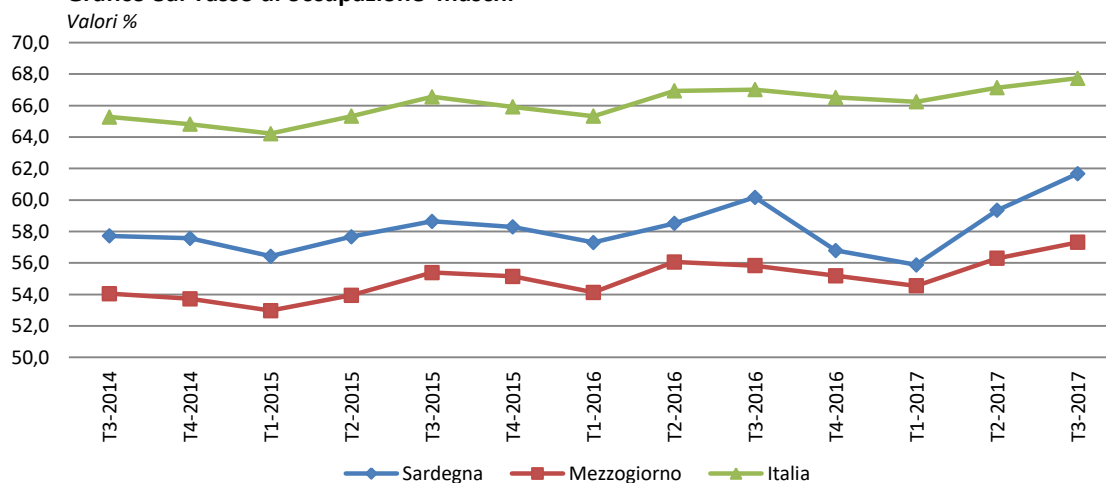
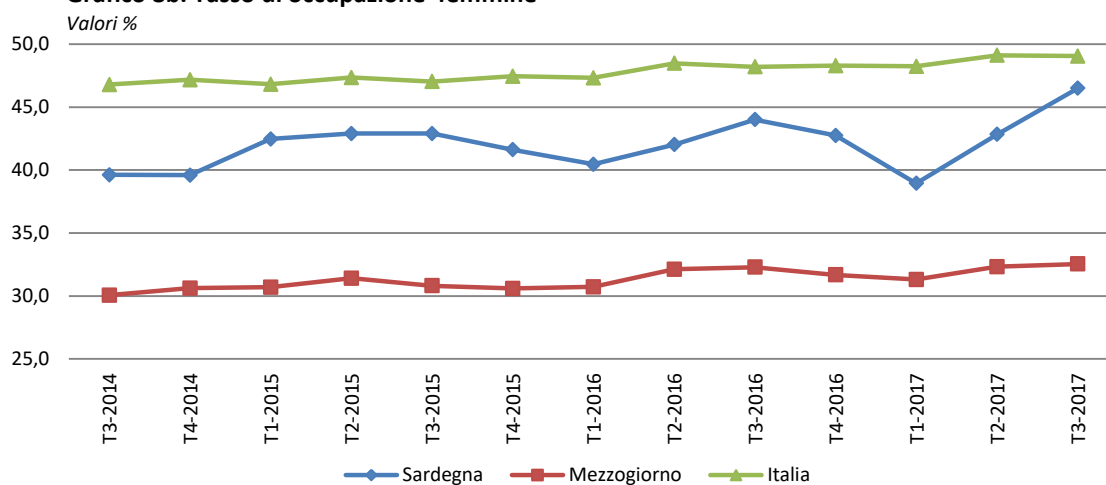


Grafico 8b. Tasso di occupazione femmine



5. Occupazione settoriale

5.1 Occupazione settoriale totale

5.1.1 Valori assoluti

Tavola 13. Occupati totali in Sardegna per settore e trimestre

Valori assoluti in migliaia di unità

	T3-2015	T4-2015	T1-2016	T2-2016	T3-2016	T4-2016	T1-2017	T2-2017	T3-2017
agricoltura, silvicoltura e pesca	37,3	39,5	37,5	36,8	37,4	40,0	35,6	36,8	29,6
totale industria (b-f)	94,8	85,9	88,5	86,6	87,8	84,8	85,7	95,1	103,1
totale industria escluse costruzioni (b-e)	53,8	49,0	53,5	55,1	47,4	43,0	48,7	56,2	59,8
costruzioni	40,9	36,9	35,0	31,5	40,4	41,8	37,0	38,9	43,2
totale servizi (g-u)	442,2	435,9	421,5	438,6	457,1	431,9	410,3	436,3	468,2
commercio, alberghi e ristoranti (g,i)	141,9	125,6	108,1	127,8	136,4	113,4	110,6	140,9	149,0
altre attività dei servizi (j-u)	300,3	310,3	313,4	310,8	320,6	318,5	299,7	295,3	319,2
totale	574,3	561,2	547,5	562,0	582,2	556,7	531,6	568,2	600,9

Fonte: Istat - Rilevazione sulle forze di lavoro

Tavola 13a. Occupati totali nel Mezzogiorno per settore e trimestre

Valori assoluti in migliaia di unità

	T3-2015	T4-2015	T1-2016	T2-2016	T3-2016	T4-2016	T1-2017	T2-2017	T3-2017
agricoltura, silvicoltura e pesca	423,1	463,5	372,8	405,7	441,1	491,9	383,7	407,6	423,1
totale industria (b-f)	1.194,9	1.194,3	1.190,6	1.239,4	1.197,6	1.172,1	1.203,8	1.254,4	1.253,8
totale industria escluse costruzioni (b-e)	748,2	800,3	795,4	812,2	786,6	774,7	789,1	845,8	824,4
costruzioni	446,8	394,0	395,2	427,2	411,0	397,4	414,7	408,6	429,4
totale servizi (g-u)	4.395,9	4.306,6	4.340,4	4.489,6	4.486,4	4.376,8	4.375,8	4.496,1	4.556,9
commercio, alberghi e ristoranti (g,i)	1.435,7	1.310,3	1.263,3	1.379,7	1.436,7	1.341,4	1.328,6	1.426,6	1.502,3
altre attività dei servizi (j-u)	2.960,2	2.996,3	3.077,1	3.109,9	3.049,7	3.035,4	3.047,2	3.069,5	3.054,6
totale	6.013,9	5.964,4	5.903,8	6.134,7	6.125,1	6.040,8	5.963,3	6.158,0	6.233,8

Fonte: Istat - Rilevazione sulle forze di lavoro

Tavola 13b. Occupati totali in Italia per settore e trimestre

Valori assoluti in migliaia di unità

	T3-2015	T4-2015	T1-2016	T2-2016	T3-2016	T4-2016	T1-2017	T2-2017	T3-2017
agricoltura, silvicoltura e pesca	890,0	894,9	816,8	868,0	916,5	934,7	827,7	887,0	865,3
totale industria (b-f)	6.031,0	5.947,5	5.864,0	6.000,3	6.009,1	5.906,2	5.893,4	5.956,0	6.045,1
totale industria escluse costruzioni (b-e)	4.550,3	4.539,1	4.461,6	4.545,7	4.622,2	4.535,2	4.482,5	4.531,8	4.633,4
costruzioni	1.480,7	1.408,4	1.402,4	1.454,6	1.386,9	1.371,1	1.410,9	1.424,2	1.411,7
totale servizi (g-u)	15.724,1	15.716,3	15.720,0	16.067,4	15.958,3	15.970,1	16.005,5	16.245,9	16.276,3
commercio, alberghi e ristoranti (g,i)	4.705,3	4.515,2	4.420,3	4.677,5	4.783,6	4.664,4	4.592,7	4.819,3	4.917,0
altre attività dei servizi (j-u)	11.018,8	11.201,1	11.299,6	11.389,9	11.174,7	11.305,6	11.412,8	11.426,6	11.359,4
totale	22.645,1	22.558,7	22.400,8	22.935,7	22.883,9	22.811,0	22.726,5	23.089,0	23.186,7

Fonte: Istat - Rilevazione sulle forze di lavoro

5.1.2 Variazione tendenziale

Tavola 14. Occupati totali in Sardegna per settore e trimestre

Variazioni % su trimestre corrispondente anno precedente

	T3-2015	T4-2015	T1-2016	T2-2016	T3-2016	T4-2016	T1-2017	T2-2017	T3-2017
agricoltura, silvicoltura e pesca	-1,5	3,7	-15,6	-14,1	0,4	1,3	-5,1	0,1	-20,8
totale industria (b-f)	-8,3	-15,5	0,8	-3,9	-7,4	-1,3	-3,2	9,9	17,4
totale industria escluse costruzioni (b-e)	4,3	-12,5	4,5	7,6	-12,0	-12,2	-9,0	2,0	26,3
costruzioni	-20,9	-19,2	-4,3	-19,0	-1,2	13,3	5,8	23,6	6,9
totale servizi (g-u)	8,3	7,2	-0,7	0,8	3,4	-0,9	-2,6	-0,5	2,4
commercio, alberghi e ristoranti (g,i)	-1,5	-0,9	-3,0	4,2	-3,9	-9,8	2,3	10,3	9,2
altre attività dei servizi (j-u)	13,7	10,9	0,1	-0,5	6,8	2,7	-4,4	-5,0	-0,5
totale	4,5	2,7	-1,6	-1,1	1,4	-0,8	-2,9	1,1	3,2

Fonte: elaborazioni del Servizio della Statistica regionale su dati Istat - Rilevazione sulle forze di lavoro

Tavola 14a. Occupati totali nel Mezzogiorno per settore e trimestre

Variazioni % su trimestre corrispondente anno precedente

	T3-2015	T4-2015	T1-2016	T2-2016	T3-2016	T4-2016	T1-2017	T2-2017	T3-2017
agricoltura, silvicoltura e pesca	1,3	7,8	7,4	4,3	4,3	6,1	2,9	0,5	-4,1
totale industria (b-f)	-2,0	-2,4	-1,8	4,2	0,2	-1,9	1,1	1,2	4,7
totale industria escluse costruzioni (b-e)	-4,3	-2,5	-0,8	9,0	5,1	-3,2	-0,8	4,1	4,8
costruzioni	2,2	-2,3	-3,9	-4,0	-8,0	0,9	4,9	-4,4	4,5
totale servizi (g-u)	3,7	1,6	1,1	2,2	2,1	1,6	0,8	0,1	1,6
commercio, alberghi e ristoranti (g,i)	5,6	4,3	2,4	5,9	0,1	2,4	5,2	3,4	4,6
altre attività dei servizi (j-u)	2,7	0,5	0,6	0,7	3,0	1,3	-1,0	-1,3	0,2
totale	2,3	1,2	0,9	2,8	1,8	1,3	1,0	0,4	1,8

Fonte: elaborazioni del Servizio della Statistica regionale su dati Istat - Rilevazione sulle forze di lavoro

Tavola 14b. Occupati totali in Italia per settore e trimestre

Variazioni % su trimestre corrispondente anno precedente

	T3-2015	T4-2015	T1-2016	T2-2016	T3-2016	T4-2016	T1-2017	T2-2017	T3-2017
agricoltura, silvicoltura e pesca	4,1	3,3	5,8	6,5	3,0	4,4	1,3	2,2	-5,6
totale industria (b-f)	0,1	-0,9	-0,4	-0,6	-0,4	-0,7	0,5	-0,7	0,6
totale industria escluse costruzioni (b-e)	0,9	-0,2	0,6	0,9	1,6	-0,1	0,5	-0,3	0,2
costruzioni	-2,3	-3,1	-3,5	-4,9	-6,3	-2,7	0,6	-2,1	1,8
totale servizi (g-u)	1,3	1,4	1,4	2,7	1,5	1,6	1,8	1,1	2,0
commercio, alberghi e ristoranti (g,i)	1,4	1,8	0,5	4,1	1,7	3,3	3,9	3,0	2,8
altre attività dei servizi (j-u)	1,3	1,2	1,8	2,1	1,4	0,9	1,0	0,3	1,7
totale	1,1	0,8	1,1	2,0	1,1	1,1	1,5	0,7	1,3

Fonte: elaborazioni del Servizio della Statistica regionale su dati Istat - Rilevazione sulle forze di lavoro

5.2 Occupazione settoriale maschi

5.2.1 Valori assoluti

Tavola 15. Occupati maschi in Sardegna per settore e trimestre

Valori assoluti in migliaia di unità

	T3-2015	T4-2015	T1-2016	T2-2016	T3-2016	T4-2016	T1-2017	T2-2017	T3-2017
agricoltura, silvicoltura e pesca	31,9	35,5	32,9	31,9	31,9	33,8	32,2	32,9	24,9
totale industria (b-f)	87,7	78,2	75,7	77,3	81,7	78,7	76,6	83,7	93,2
totale industria escluse costruzioni (b-e)	47,1	41,9	42,6	48,1	41,8	37,3	40,2	45,8	51,2
costruzioni	40,6	36,3	33,1	29,2	39,9	41,4	36,3	37,9	42,0
totale servizi (g-u)	215,0	217,8	216,1	222,4	227,8	208,9	209,2	217,4	229,1
commercio, alberghi e ristoranti (g,i)	80,3	70,7	68,7	77,5	83,5	61,2	65,7	77,8	79,9
altre attività dei servizi (j-u)	134,7	147,1	147,4	144,9	144,3	147,7	143,6	139,5	149,2
totale	334,6	331,5	324,7	331,6	341,5	321,4	318,0	333,9	347,1

Fonte: Istat - Rilevazione sulle forze di lavoro

Tavola 15a. Occupati maschi nel Mezzogiorno per settore e trimestre

Valori assoluti in migliaia di unità

	T3-2015	T4-2015	T1-2016	T2-2016	T3-2016	T4-2016	T1-2017	T2-2017	T3-2017
agricoltura, silvicoltura e pesca	296,2	336,4	275,9	295,9	312,0	341,0	290,1	298,1	299,9
totale industria (b-f)	1.054,3	1.055,5	1.041,0	1.076,4	1.051,5	1.022,0	1.042,9	1.082,3	1.097,0
totale industria escluse costruzioni (b-e)	621,9	673,1	662,7	669,0	653,3	636,3	639,8	693,2	687,3
costruzioni	432,5	382,4	378,3	407,4	398,2	385,6	403,1	389,1	409,7
totale servizi (g-u)	2.500,1	2.433,6	2.444,4	2.521,4	2.510,6	2.466,6	2.449,8	2.525,6	2.569,5
commercio, alberghi e ristoranti (g,i)	920,0	835,8	822,0	901,4	909,6	849,8	856,1	922,5	955,1
altre attività dei servizi (j-u)	1.580,1	1.597,9	1.622,4	1.619,9	1.601,0	1.616,9	1.593,7	1.603,1	1.614,3
totale	3.850,6	3.825,5	3.761,4	3.893,7	3.874,1	3.829,6	3.782,8	3.905,9	3.966,3

Fonte: Istat - Rilevazione sulle forze di lavoro

Tavola 15b. Occupati maschi in Italia per settore e trimestre

Valori assoluti in migliaia di unità

	T3-2015	T4-2015	T1-2016	T2-2016	T3-2016	T4-2016	T1-2017	T2-2017	T3-2017
agricoltura, silvicoltura e pesca	638,4	660,6	609,4	639,4	662,6	664,1	624,7	662,7	628,2
totale industria (b-f)	4.784,5	4.713,4	4.648,7	4.735,5	4.766,3	4.691,3	4.681,8	4.729,2	4.787,6
totale industria escluse costruzioni (b-e)	3.397,1	3.399,5	3.340,6	3.375,4	3.462,8	3.402,5	3.359,0	3.402,6	3.467,5
costruzioni	1.387,4	1.313,9	1.308,1	1.360,2	1.303,5	1.288,8	1.322,9	1.326,7	1.320,1
totale servizi (g-u)	7.858,3	7.769,1	7.766,2	7.954,2	7.902,5	7.892,4	7.881,5	7.984,9	8.060,1
commercio, alberghi e ristoranti (g,i)	2.656,2	2.504,4	2.480,9	2.679,3	2.667,7	2.607,8	2.604,9	2.718,9	2.747,9
altre attività dei servizi (j-u)	5.202,1	5.264,7	5.285,2	5.274,9	5.234,8	5.284,6	5.276,7	5.266,0	5.312,2
totale	13.281,2	13.143,0	13.024,3	13.329,1	13.331,5	13.247,8	13.188,0	13.376,8	13.475,9

Fonte: Istat - Rilevazione sulle forze di lavoro

5.2.2 Variazione tendenziale

Tavola 16. Occupati maschi in Sardegna per settore e trimestre

Variazioni % su trimestre corrispondente anno precedente

	T3-2015	T4-2015	T1-2016	T2-2016	T3-2016	T4-2016	T1-2017	T2-2017	T3-2017
agricoltura, silvicoltura e pesca	3,9	17,1	-11,2	-9,7	0,1	-4,8	-2,0	2,9	-22,1
totale industria (b-f)	-3,5	-12,7	1,2	-0,7	-6,8	0,6	1,1	8,3	14,0
totale industria escluse costruzioni (b-e)	14,0	-8,6	7,3	17,7	-11,2	-11,0	-5,4	-4,7	22,5
costruzioni	-18,2	-17,0	-5,7	-21,1	-1,6	14,1	9,6	29,6	5,2
totale servizi (g-u)	4,3	5,9	3,2	3,4	6,0	-4,1	-3,2	-2,3	0,6
commercio, alberghi e ristoranti (g,i)	1,7	-8,5	12,6	11,5	3,9	-13,4	-4,5	0,4	-4,3
altre attività dei servizi (j-u)	5,9	14,5	-0,7	-0,5	7,2	0,4	-2,6	-3,7	3,4
totale	2,1	1,8	1,1	1,0	2,1	-3,0	-2,1	0,7	1,7

Fonte: elaborazioni del Servizio della Statistica regionale su dati Istat - Rilevazione sulle forze di lavoro

Tavola 16a. Occupati maschi nel Mezzogiorno per settore e trimestre

Variazioni % su trimestre corrispondente anno precedente

	T3-2015	T4-2015	T1-2016	T2-2016	T3-2016	T4-2016	T1-2017	T2-2017	T3-2017
agricoltura, silvicoltura e pesca	0,8	10,2	6,7	8,4	5,3	1,4	5,1	0,7	-3,9
totale industria (b-f)	-1,6	-1,2	-0,1	4,3	-0,3	-3,2	0,2	0,5	4,3
totale industria escluse costruzioni (b-e)	-4,2	-0,5	1,8	10,2	5,1	-5,5	-3,5	3,6	5,2
costruzioni	2,5	-2,4	-3,3	-4,1	-7,9	0,8	6,6	-4,5	2,9
totale servizi (g-u)	4,2	3,0	2,0	2,5	0,4	1,4	0,2	0,2	2,3
commercio, alberghi e ristoranti (g,i)	6,4	4,8	6,3	9,3	-1,1	1,7	4,2	2,3	5,0
altre attività dei servizi (j-u)	3,0	2,0	-0,1	-0,9	1,3	1,2	-1,8	-1,0	0,8
totale	2,3	2,4	1,7	3,4	0,6	0,1	0,6	0,3	2,4

Fonte: elaborazioni del Servizio della Statistica regionale su dati Istat - Rilevazione sulle forze di lavoro

Tavola 16b. Occupati maschi in Italia per settore e trimestre

Variazioni % su trimestre corrispondente anno precedente

	T3-2015	T4-2015	T1-2016	T2-2016	T3-2016	T4-2016	T1-2017	T2-2017	T3-2017
agricoltura, silvicoltura e pesca	4,1	4,7	6,4	9,5	3,8	0,5	2,5	3,6	-5,2
totale industria (b-f)	0,3	-0,7	-0,2	-0,5	-0,4	-0,5	0,7	-0,1	0,4
totale industria escluse costruzioni (b-e)	1,3	0,4	1,4	1,3	1,9	0,1	0,5	0,8	0,1
costruzioni	-2,1	-3,4	-4,1	-4,9	-6,0	-1,9	1,1	-2,5	1,3
totale servizi (g-u)	2,3	2,4	2,0	3,0	0,6	1,6	1,5	0,4	2,0
commercio, alberghi e ristoranti (g,i)	2,5	1,5	1,5	5,6	0,4	4,1	5,0	1,5	3,0
altre attività dei servizi (j-u)	2,1	2,8	2,2	1,7	0,6	0,4	-0,2	-0,2	1,5
totale	1,6	1,4	1,4	2,0	0,4	0,8	1,3	0,4	1,1

Fonte: elaborazioni del Servizio della Statistica regionale su dati Istat - Rilevazione sulle forze di lavoro

5.3 Occupazione settoriale femminile

5.3.1 Valori assoluti

Tavola 17. Occupati femmine in Sardegna per settore e trimestre

Valori assoluti in migliaia di unità

	T3-2015	T4-2015	T1-2016	T2-2016	T3-2016	T4-2016	T1-2017	T2-2017	T3-2017
agricoltura, silvicoltura e pesca	5,4	4,0	4,6	4,9	5,5	6,2	3,4	4,0	4,8
totale industria (b-f)	7,1	7,7	12,8	9,3	6,1	6,1	9,1	11,4	9,9
totale industria escluse costruzioni (b-e)	6,7	7,0	11,0	7,0	5,5	5,6	8,5	10,4	8,6
costruzioni	0,4	0,7	1,8	2,3	0,5	0,5	0,7	1,1	1,3
totale servizi (g-u)	227,2	218,1	205,4	216,2	229,2	223,0	201,1	218,9	239,1
commercio, alberghi e ristoranti (g,i)	61,6	55,0	39,3	50,3	52,9	52,2	44,9	63,1	69,1
altre attività dei servizi (j-u)	165,6	163,1	166,0	166,0	176,3	170,8	156,2	155,8	170,0
totale	239,7	229,8	222,7	230,4	240,8	235,3	213,6	234,3	253,8

Fonte: Istat - Rilevazione sulle forze di lavoro

Tavola 17a. Occupati femmine nel Mezzogiorno per settore e trimestre

Valori assoluti in migliaia di unità

	T3-2015	T4-2015	T1-2016	T2-2016	T3-2016	T4-2016	T1-2017	T2-2017	T3-2017
agricoltura, silvicoltura e pesca	126,9	127,1	96,9	109,8	129,1	150,9	93,6	109,6	123,2
totale industria (b-f)	140,6	138,8	149,6	163,0	146,1	150,2	160,9	172,1	156,8
totale industria escluse costruzioni (b-e)	126,3	127,2	132,6	143,1	133,3	138,4	149,3	152,6	137,1
costruzioni	14,3	11,6	16,9	19,8	12,8	11,8	11,6	19,5	19,7
totale servizi (g-u)	1.895,8	1.873,0	1.896,0	1.968,3	1.975,8	1.910,2	1.926,0	1.970,4	1.987,4
commercio, alberghi e ristoranti (g,i)	515,7	474,5	441,3	478,3	527,0	491,6	472,5	504,0	547,2
altre attività dei servizi (j-u)	1.380,1	1.398,5	1.454,7	1.490,0	1.448,8	1.418,5	1.453,5	1.466,4	1.440,3
totale	2.163,4	2.138,9	2.142,5	2.241,0	2.251,0	2.211,2	2.180,5	2.252,1	2.267,4

Fonte: Istat - Rilevazione sulle forze di lavoro

Tavola 17b. Occupati femmine in Italia per settore e trimestre

Valori assoluti in migliaia di unità

	T3-2015	T4-2015	T1-2016	T2-2016	T3-2016	T4-2016	T1-2017	T2-2017	T3-2017
agricoltura, silvicoltura e pesca	251,6	234,3	207,4	228,6	253,9	270,5	203,0	224,3	237,1
totale industria (b-f)	1.246,5	1.234,1	1.215,3	1.264,7	1.242,8	1.215,0	1.211,5	1.226,8	1.257,5
totale industria escluse costruzioni (b-e)	1.153,2	1.139,6	1.121,0	1.170,3	1.159,4	1.132,7	1.123,5	1.129,3	1.165,9
costruzioni	93,3	94,6	94,3	94,4	83,4	82,3	88,0	97,5	91,6
totale servizi (g-u)	7.865,8	7.947,3	7.953,8	8.113,2	8.055,8	8.077,7	8.123,9	8.261,0	8.216,3
commercio, alberghi e ristoranti (g,i)	2.049,1	2.010,8	1.939,4	1.998,2	2.115,9	2.056,7	1.987,8	2.100,5	2.169,1
altre attività dei servizi (j-u)	5.816,7	5.936,5	6.014,4	6.115,0	5.939,9	6.021,1	6.136,1	6.160,6	6.047,2
totale	9.363,9	9.415,7	9.376,5	9.606,5	9.552,5	9.563,2	9.538,5	9.712,2	9.710,8

Fonte: Istat - Rilevazione sulle forze di lavoro

5.3.2 Variazione tendenziale

Tavola 18. Occupati femmine in Sardegna per settore e trimestre

Variazioni % su trimestre corrispondente anno precedente

	T3-2015	T4-2015	T1-2016	T2-2016	T3-2016	T4-2016	T1-2017	T2-2017	T3-2017
agricoltura, silvicoltura e pesca	-24,7	-48,6	-37,8	-35,0	2,1	55,4	-26,9	-18,5	-12,9
totale industria (b-f)	-42,8	-36,3	-1,2	-23,9	-14,8	-20,5	-28,8	23,1	62,9
totale industria escluse costruzioni (b-e)	-34,4	-30,3	-5,1	-32,3	-18,0	-19,7	-22,9	47,9	55,8
costruzioni	-82,6	-66,1	31,8	23,0	42,3	-28,3	-64,2	-53,2	135,9
totale servizi (g-u)	12,4	8,6	-4,5	-1,7	0,9	2,2	-2,1	1,2	4,3
commercio, alberghi e ristoranti (g,i)	-5,4	11,0	-21,9	-5,4	-14,0	-5,0	14,2	25,6	30,5
altre attività dei servizi (j-u)	20,9	7,8	0,9	-0,5	6,4	4,7	-5,9	-6,1	-3,6
totale	8,1	4,1	-5,3	-3,9	0,4	2,4	-4,1	1,7	5,4

Fonte: elaborazioni del Servizio della Statistica regionale su dati Istat - Rilevazione sulle forze di lavoro

Tavola 18a. Occupati femmine nel Mezzogiorno per settore e trimestre

Variazioni % su trimestre corrispondente anno precedente

	T3-2015	T4-2015	T1-2016	T2-2016	T3-2016	T4-2016	T1-2017	T2-2017	T3-2017
agricoltura, silvicoltura e pesca	2,5	2,1	9,4	-5,4	1,8	18,7	-3,4	-0,2	-4,6
totale industria (b-f)	-4,8	-10,8	-12,3	3,1	3,9	8,2	7,6	5,6	7,3
totale industria escluse costruzioni (b-e)	-4,6	-12,0	-11,8	3,6	5,5	8,8	12,6	6,6	2,9
costruzioni	-6,4	3,4	-16,5	-0,7	-10,4	1,3	-31,5	-1,6	53,5
totale servizi (g-u)	2,9	-0,1	0,0	1,9	4,2	2,0	1,6	0,1	0,6
commercio, alberghi e ristoranti (g,i)	4,3	3,5	-4,3	-0,1	2,2	3,6	7,1	5,4	3,8
altre attività dei servizi (j-u)	2,4	-1,2	1,4	2,5	5,0	1,4	-0,1	-1,6	-0,6
totale	2,4	-0,7	-0,6	1,6	4,1	3,4	1,8	0,5	0,7

Fonte: elaborazioni del Servizio della Statistica regionale su dati Istat - Rilevazione sulle forze di lavoro

Tavola 18b. Occupati femmine in Italia per settore e trimestre

Variazioni % su trimestre corrispondente anno precedente

	T3-2015	T4-2015	T1-2016	T2-2016	T3-2016	T4-2016	T1-2017	T2-2017	T3-2017
agricoltura, silvicoltura e pesca	4,1	-0,7	4,1	-1,0	0,9	15,5	-2,1	-1,9	-6,6
totale industria (b-f)	-0,5	-1,8	-1,3	-0,7	-0,3	-1,6	-0,3	-3,0	1,2
totale industria escluse costruzioni (b-e)	-0,1	-2,0	-1,8	-0,3	0,5	-0,6	0,2	-3,5	0,6
costruzioni	-5,4	0,7	4,3	-5,8	-10,6	-13,0	-6,6	3,3	9,8
totale servizi (g-u)	0,4	0,4	0,9	2,4	2,4	1,6	2,1	1,8	2,0
commercio, alberghi e ristoranti (g,i)	-0,1	2,3	-0,7	2,1	3,3	2,3	2,5	5,1	2,5
altre attività dei servizi (j-u)	0,5	-0,2	1,4	2,5	2,1	1,4	2,0	0,7	1,8
totale	0,4	0,1	0,7	1,9	2,0	1,6	1,7	1,1	1,7

Fonte: elaborazioni del Servizio della Statistica regionale su dati Istat - Rilevazione sulle forze di lavoro

6. Occupazione. Contributi settoriali alla crescita

Tavola 19. Contributi alla crescita dell'occupazione in Sardegna per settore

Valori %

	T2-2014	T3-2014	T4-2014	T1-2015	T2-2015	T3-2015	T4-2015	T1-2016	T2-2016	T3-2016	T4-2016	T1-2017	T2-2017	T3-2017
agricoltura, silvicoltura e pesca	0,4	0,2	0,8	2,3	2,4	-0,1	0,3	-1,2	-1,1	0,0	0,1	-0,3	0,0	-1,3
totale industria escluse costruzioni (b-e)	-2,2	-1,2	-0,2	-1,2	-1,0	0,4	-1,3	0,4	0,7	-1,1	-1,1	-0,9	0,2	2,1
costruzioni	1,1	1,4	-0,1	-0,5	-1,2	-2,0	-1,6	-0,3	-1,3	-0,1	0,9	0,4	1,3	0,5
commercio, alberghi e ristoranti (g,i)	2,9	2,7	2,6	-0,8	-1,5	-0,4	-0,2	-0,6	0,9	-1,0	-2,2	0,5	2,3	2,2
altre attività dei servizi (j-u)	-1,3	-3,7	-0,7	2,5	3,9	6,6	5,6	0,1	-0,3	3,5	1,5	-2,5	-2,8	-0,2
totale	0,9	-0,6	2,3	2,4	2,7	4,5	2,7	-1,6	-1,1	1,4	-0,8	-2,9	1,1	3,2

Fonte: elaborazioni del Servizio della Statistica regionale su dati Istat - Rilevazione sulle forze di lavoro

Grafico 9a. Contributi di settore alla dinamica dell'occupazione

Sardegna, valori %

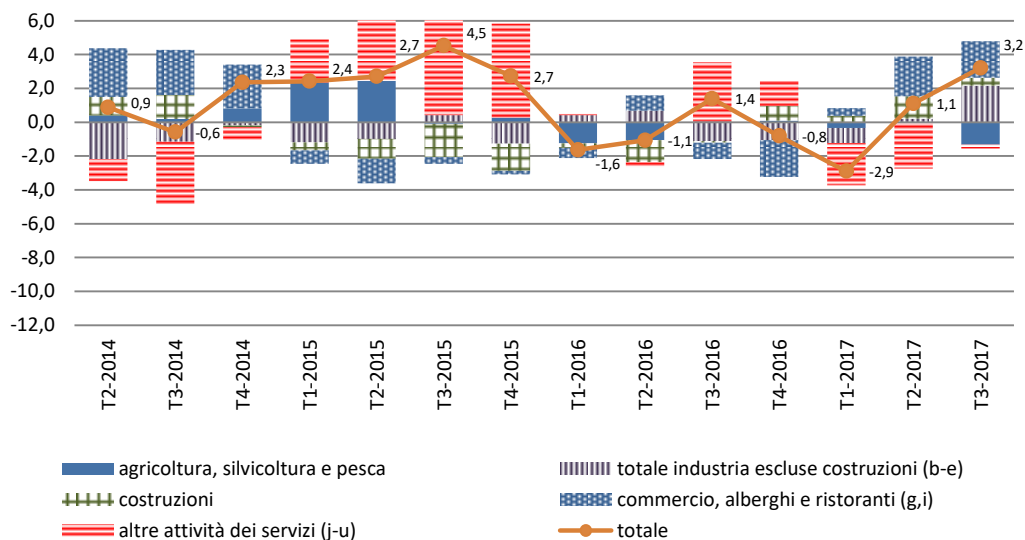


Tavola 19a. Contributi alla crescita dell'occupazione nel Mezzogiorno per settore

Valori %

	T2-2014	T3-2014	T4-2014	T1-2015	T2-2015	T3-2015	T4-2015	T1-2016	T2-2016	T3-2016	T4-2016	T1-2017	T2-2017	T3-2017
agricoltura, silvicoltura e pesca	-0,4	0,1	0,1	0,3	0,5	0,1	0,6	0,4	0,3	0,3	0,5	0,2	0,0	-0,3
totale industria escluse costruzioni (b-e)	-0,3	0,3	0,6	0,3	-0,2	-0,6	-0,3	-0,1	1,1	0,6	-0,4	-0,1	0,5	0,6
costruzioni	0,1	0,0	-0,5	0,3	0,2	0,2	-0,2	-0,3	-0,3	-0,6	0,1	0,3	-0,3	0,3
commercio, alberghi e ristoranti (g,i)	-0,6	0,5	0,0	0,0	0,1	1,3	0,9	0,5	1,3	0,0	0,5	1,1	0,8	1,1
altre attività dei servizi (j-u)	0,2	-0,8	0,1	0,0	1,5	1,3	0,2	0,3	0,4	1,5	0,7	-0,5	-0,7	0,1
totale	-0,9	0,1	0,3	0,8	2,1	2,3	1,2	0,9	2,8	1,8	1,3	1,0	0,4	1,8

Fonte: elaborazioni del Servizio della Statistica regionale su dati Istat - Rilevazione sulle forze di lavoro

Grafico 9b. Contributi di settore alla dinamica dell'occupazione

Mezzogiorno, valori %

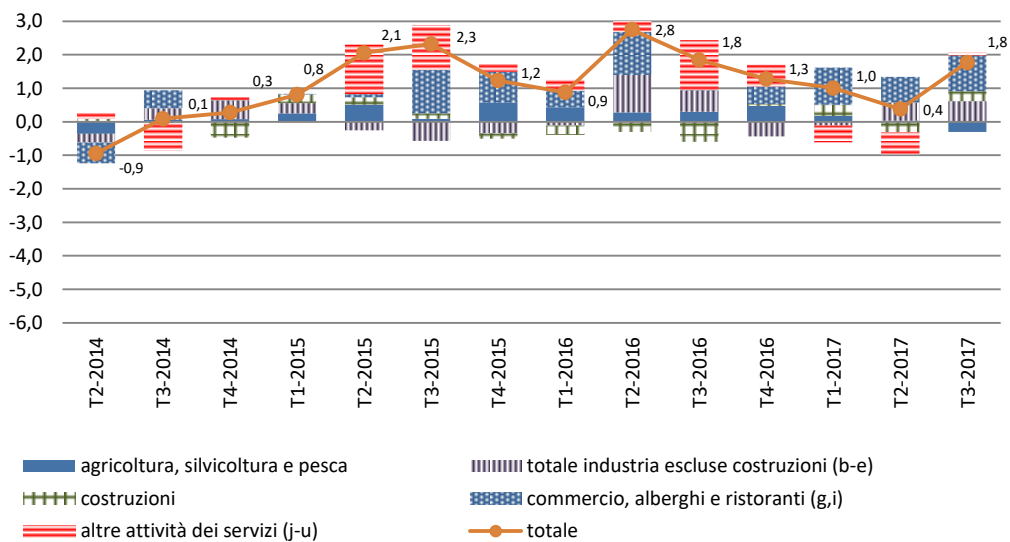


Tavola 19b. Contributi alla crescita dell'occupazione in Italia per settore

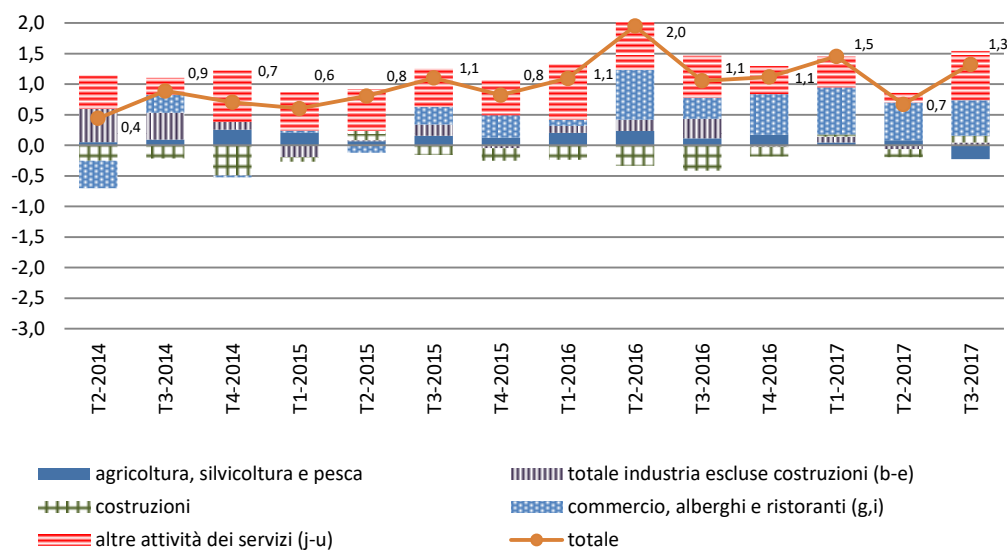
Valori %

	T2-2014	T3-2014	T4-2014	T1-2015	T2-2015	T3-2015	T4-2015	T1-2016	T2-2016	T3-2016	T4-2016	T1-2017	T2-2017	T3-2017
agricoltura, silvicoltura e pesca	0,1	0,1	0,3	0,2	0,1	0,2	0,1	0,2	0,2	0,1	0,2	0,0	0,1	-0,2
totale industria escluse costruzioni (b-e)	0,5	0,4	0,1	-0,2	0,0	0,2	0,0	0,1	0,2	0,3	0,0	0,1	-0,1	0,0
costruzioni	-0,3	-0,2	-0,5	-0,1	0,2	-0,2	-0,2	-0,2	-0,3	-0,4	-0,2	0,0	-0,1	0,1
commercio, alberghi e ristoranti (g,i)	-0,4	0,3	0,0	0,0	-0,1	0,3	0,4	0,1	0,8	0,3	0,7	0,8	0,6	0,6
altre attività dei servizi (j-u)	0,5	0,3	0,8	0,6	0,7	0,6	0,6	0,9	1,1	0,7	0,5	0,5	0,2	0,8
totale	0,4	0,9	0,7	0,6	0,8	1,1	0,8	1,1	2,0	1,1	1,1	1,5	0,7	1,3

Fonte: elaborazioni del Servizio della Statistica regionale su dati Istat - Rilevazione sulle forze di lavoro

Grafico 9c. Contributi di settore alla dinamica dell'occupazione

Italia, valori %



Nota metodologica

I dati provengono dalla Rilevazione sulle forze di lavoro dell'Istat. Dall'indagine sulle forze di lavoro derivano le stime ufficiali degli occupati e delle persone in cerca di lavoro, nonché informazioni sui principali aggregati dell'offerta di lavoro, professione, ramo di attività economica, ore lavorate, tipologia e durata dei contratti, formazione. Le informazioni vengono raccolte dall'Istat intervistando ogni trimestre un campione di quasi 77 mila famiglie, pari a 175 mila individui residenti in Italia, anche se temporaneamente all'estero. Sono escluse le famiglie che vivono abitualmente all'estero e i membri permanenti delle convivenze (istituti religiosi, caserme, ecc.). Negli anni l'indagine è stata più volte rinnovata per tenere conto, da un lato, delle continue trasformazioni del mercato del lavoro, dall'altro, delle crescenti esigenze conoscitive degli utenti sulla realtà sociale ed economica del nostro Paese. L'attuale rilevazione campionaria è continua in quanto le informazioni sono raccolte in tutte le settimane dell'anno e non più in una singola settimana per trimestre. I risultati vengono diffusi con cadenza trimestrale, fatta eccezione per il dettaglio provinciale che ha cadenza annuale. La rilevazione si caratterizza per la definizione di nuovi criteri di individuazione degli occupati e delle persone in cerca di lavoro, nonché per la profonda riorganizzazione del processo di raccolta e produzione dei dati. Per rendere confrontabili le nuove stime rispetto ai dati riferiti agli anni passati l'Istat ha provveduto a ricostruire le serie storiche a partire dal quarto trimestre del 1992.

Fonte: dati-congiuntura.istat.it

Glossario

Forze di lavoro: insieme delle persone occupate e disoccupate.

Disoccupati: persone non occupate di 15 anni e oltre che hanno effettuato almeno un'azione di ricerca di lavoro nelle quattro settimane che precedono la settimana di riferimento e sono disponibili a lavorare (o ad avviare un'attività autonoma) entro le due settimane successive; oppure inizieranno un lavoro entro tre mesi dalla settimana di riferimento e sarebbero disponibili a lavorare (o ad avviare un'attività autonoma) entro le due settimane successive, qualora fosse possibile anticipare l'inizio del lavoro.

Inattivi: comprendono le persone di 15-64 anni che non fanno parte delle forze di lavoro, ovvero quelle non classificate come occupate o in cerca di occupazione (disoccupate).

Occupati: persone di 15 anni e oltre che nella settimana di riferimento (a cui sono riferite le informazioni) presentano almeno una delle seguenti caratteristiche:

- hanno svolto almeno un'ora di lavoro in una qualsiasi attività che prevede un corrispettivo monetario o in natura;
- hanno svolto almeno un'ora di lavoro non retribuito nella ditta di un familiare nella quale collaborano abitualmente;
- sono assenti dal lavoro (ad esempio, per ferie, malattia o Cassa integrazione).

I dipendenti assenti dal lavoro sono considerati occupati se l'assenza non supera tre mesi, oppure se durante l'assenza continuano a percepire almeno il 50% della retribuzione. I lavoratori indipendenti assenti dal lavoro, a eccezione dei coadiuvanti familiari, sono considerati occupati se, durante il periodo di assenza, continuano a mantenere l'attività. I coadiuvanti familiari sono considerati occupati se l'assenza non supera tre mesi. Le precedenti condizioni prescindono dalla sottoscrizione di un contratto di lavoro e gli occupati stimati attraverso l'indagine campionaria sulle Forze di lavoro comprendono pertanto anche forme di lavoro irregolare.

Tasso di attività: rapporto percentuale tra le persone appartenenti alle forze di lavoro e la popolazione di 15-64 anni (forze di lavoro/popolazione di 15-64 anni).

Tasso di disoccupazione: rapporto percentuale tra i disoccupati di una determinata classe di età (in genere 15 anni e oltre) e l'insieme di occupati e disoccupati (forze lavoro) della stessa classe di età.

Tasso di inattività: rapporto percentuale tra le persone non appartenenti alle forze di lavoro in una determinata classe di età (in genere 15-64 anni) e la popolazione residente totale di quella determinata classe di età.

Tasso di occupazione: rapporto percentuale tra gli occupati di una determinata classe di età (in genere 15-64 anni) e la popolazione residente totale di quella determinata classe di età.

Variazione tendenziale: variazione percentuale rispetto allo stesso mese/periodo dell'anno precedente.

