



## COMUNICATO STAMPA

*Nessuna strada è stata realizzata abusivamente nel compendio del Marganai, in agro del Comune di Domusnovas*

### Nel Marganai nessuna strada abusiva.

Contrariamente a quanto riportato da qualche organo di informazione la strada in questione è infatti una pista di servizio già esistente dagli *anni Cinquanta*, come dimostrano foto aeree di quel tempo. Il Commissario di Ente Foreste Giuseppe Pulina aveva già inviato le sue precisazioni al quotidiano *Sardinia Post* che aveva parlato di una realizzazione "abusiva" di una strada

[qui:<http://www.sardiniapost.it/cronaca/marganai-nuove-strade-pulina-ente-foreste-quella-pista-cera-gia-nel-1954/>].

Nella nota, pubblicata dal quotidiano online, si riportava l'immagine aerea scattata nel 1954, dove la pista è con chiarezza già visibile.

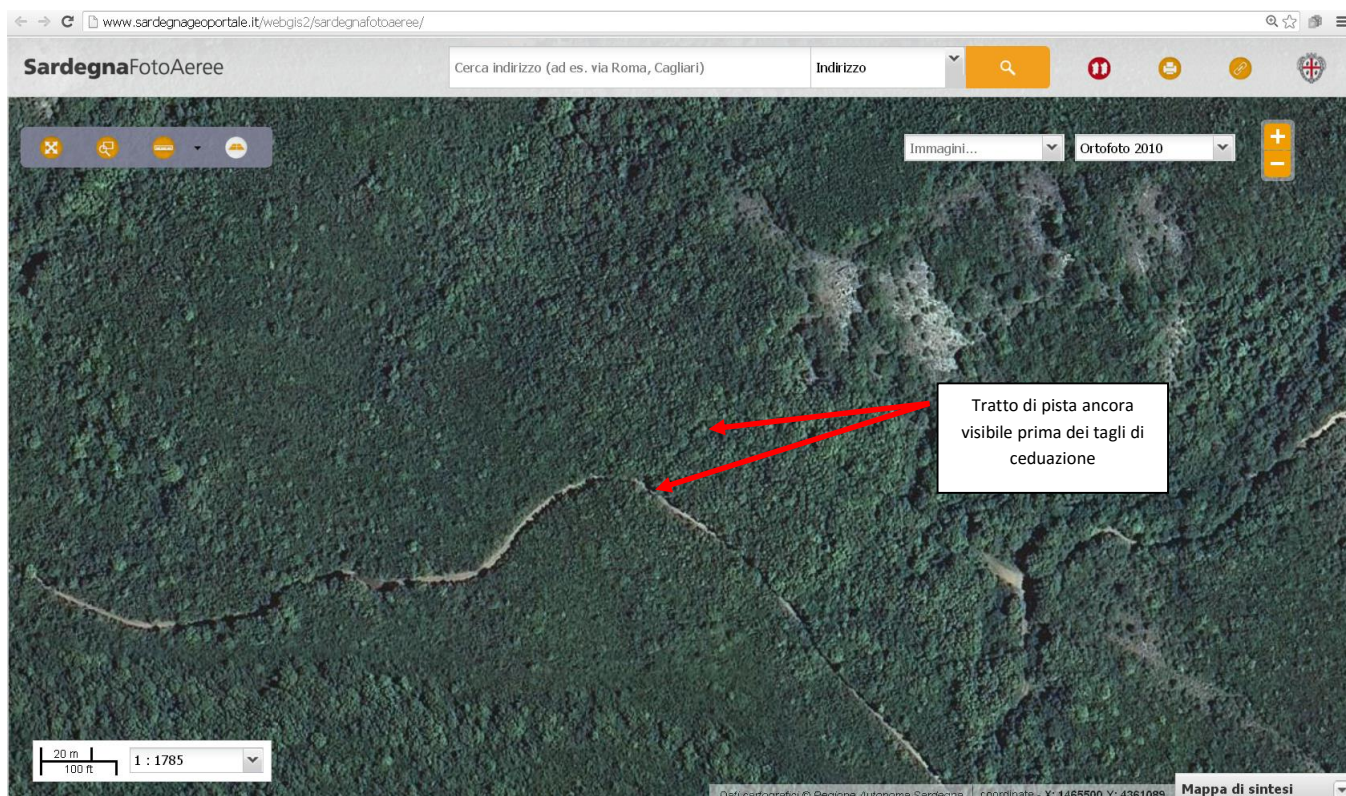
Foto aerea del 1954 (da Sardegna Geoportale) con indicazione della pista in oggetto.



Spiace constatare che, anche **al di là dell'evidenza dei fatti**, di documentazione e immagini, l'utilizzo di termini tecnici in maniera non precisa finisce con il veicolare un **messaggio distorto**. Il lettore, infatti, potrebbe essere tratto in inganno proprio dalla parola "strada" utilizzata al posto di "pista". Tra i due termini è netta invece la differenza:

mentre **la strada** è una infrastruttura artificiale costituita da strati di materiali diversi posti in opera dall'uomo per favorire l'avanzare dei mezzi, **la pista** è invece, semplicemente, un passaggio di servizio con fondo naturale compattato. La pista fa parte della complessa rete di viabilità secondaria del compendio forestale, esistente da tempo e certamente dal 1954 come documentato fotograficamente. Nel caso specifico, la pista è evidente in una foto del 2010, **prima degli interventi** di taglio, anche se parzialmente nascosta dalle fronde.

Ortofoto 2010 dell'area in oggetto, riferita all'anno di ceduzione e prima dell'intervento di taglio.



Al di là di quanto **non osservabile dalle sole immagini di Google**, va precisato che nel bosco del Marganai esistono questa ed altre piste anche sotto le fronde degli alberi, come sa chi frequenta abitualmente i boschi. **Le piste esistenti sono tali e tante** che renderebbero illeggibile una carta realizzata *a scala territoriale* (come quella del piano forestale) qualora venissero tutte riportate. Questo il motivo per cui, **in sede di pianificazione, si riporta solo la viabilità di interesse** ed essenziale per il piano stesso, come dovrebbe già essere chiaro dalla lettura dei documenti e delle relazioni allegate.

Doverosa una **ulteriore precisazione**: quando le piste sono poco utilizzate la vegetazione tende a chiudere i passaggi, che **continuano ad esistere ed essere visibili nel bosco** ma apparentemente **scomparsi se osservati da foto aeree**.

*Esempio di viabilità forestale di servizio in ceduo matricinato invecchiato, con copertura "a galleria" (chiome degli alberi, non visibile da foto aerea) e con fondo ancora transitabile*





Le normali operazioni di manutenzione non richiedono le autorizzazioni che invece sarebbero necessarie in caso di una nuova strada. **Nessuna strada è stata quindi realizzata nel Marganai, né con autorizzazioni né senza.**

L'Ente Foreste porta dunque avanti puntualmente e con la massima serietà e professionalità, nel Marganai come in tutti i compendi amministrati e sotto la stretta supervisione del Corpo Forestale di Vigilanza Ambientale, gli interventi pianificati. Questo al fine di massimizzare i benefici ambientali, sociali ed economici delle risorse gestite.

### **Riferimenti, Contatti, Link**

- [Servizio Tecnico Direzione Generale](#)
- [Pianificazione Forestale](#)
- [Comunicati Stampa](#)

**Cagliari, 18.03.2016**