

Monitoraggio Sardegna Store Milano

Sintesi del rapporto
sull'attività di monitoraggio del
Sardegna Store di Milano

- dal 22.03.2012 al 31.12.2012 -

1.1. Sezione visitatori del Sardegna Store	3
1.1.1. Visitatori Sardegna Store per sesso e classe d'età.....	3
1.1.2. Visitatori Sardegna Store per titolo di studio e classe d'età.....	5
1.1.3. Visitatori Sardegna Store per nazione di residenza e sesso.....	7
1.1.4. Visitatori Sardegna Store per motivazione conoscenza e classe d'età.....	9
1.1.5. Visitatori Sardegna Store e idea associata alla Sardegna per sesso.....	11
1.2. Allestimento dello store.....	14
1.2.1. Visitatori Sardegna Store e intuitività dell'allestimento.....	14
1.2.2. Visitatori Sardegna Store e perché piacciono i prodotti sardi.....	16
1.3. Propensione all'acquisto.....	17
1.3.1. Visitatori Sardegna Store e interesse ad acquistare i prodotti sardi.....	17
1.3.2. Visitatori Sardegna Store e informazioni ricevute utili ad acquistare i prodotti sardi.....	19
1.4. Attrattività turistica. Visitatori dello store che sono stati in Sardegna.....	21
1.4.1. Visitatori Sardegna Store che sono stati in Sardegna.....	21
1.4.2. Visitatori Sardegna Store che sono stati in Sardegna e sono interessati ad acquistare prodotti sardi	
.....	23
1.4.3. Visitatori Sardegna Store che sono stati in Sardegna per impressione sul soggiorno.....	25
1.4.4. Visitatori Sardegna Store che NON sono stati in Sardegna per sesso e stagione nella quale	
vorrebbero visitare l'isola.....	27

Prima parte

1.1. Sezione visitatori del Sardegna Store

1.1.1. Visitatori Sardegna Store per sesso e classe d'età

Tavola 1a. Visitatori store per sesso e classe d'età - valori % Totale classe d'età=100

Sesso	Classe d'età									Totale
	10-19	20-29	30-39	40-49	50-59	60-69	70-79	80-89	Non risposto	
Femmine	0,0	60,0	60,0	45,3	52,9	48,8	53,8	100,0	0,0	51,6
Maschi	100,0	35,0	40,0	54,7	47,1	51,2	46,2	0,0	100,0	47,9
Non risposto	0,0	5,0	0,0	0,0	0,0	0,0	0,0	0,0	0,0	0,5
Totale	100	100	100	100	100	100	100	100	100	100

Fonte: Indagine Agenzia Regionale Sardegna Promozione

Distribuzione dei visitatori del Sardegna Store per sesso e classe d'età -
valori %, totale classe d'età = 100

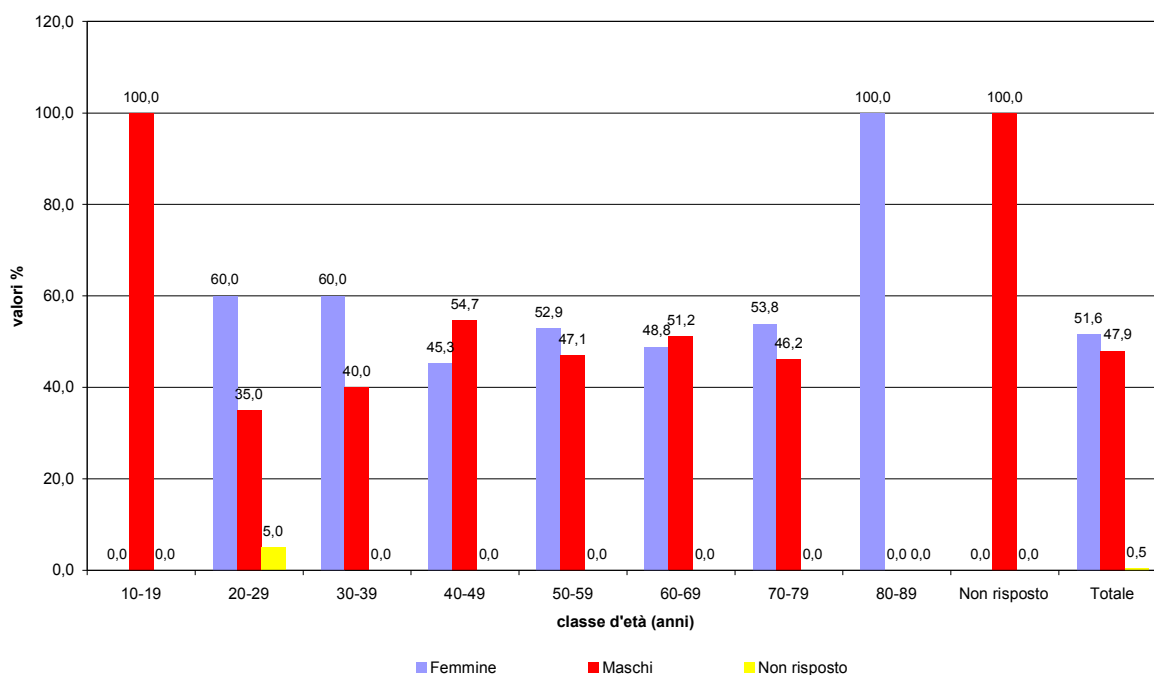
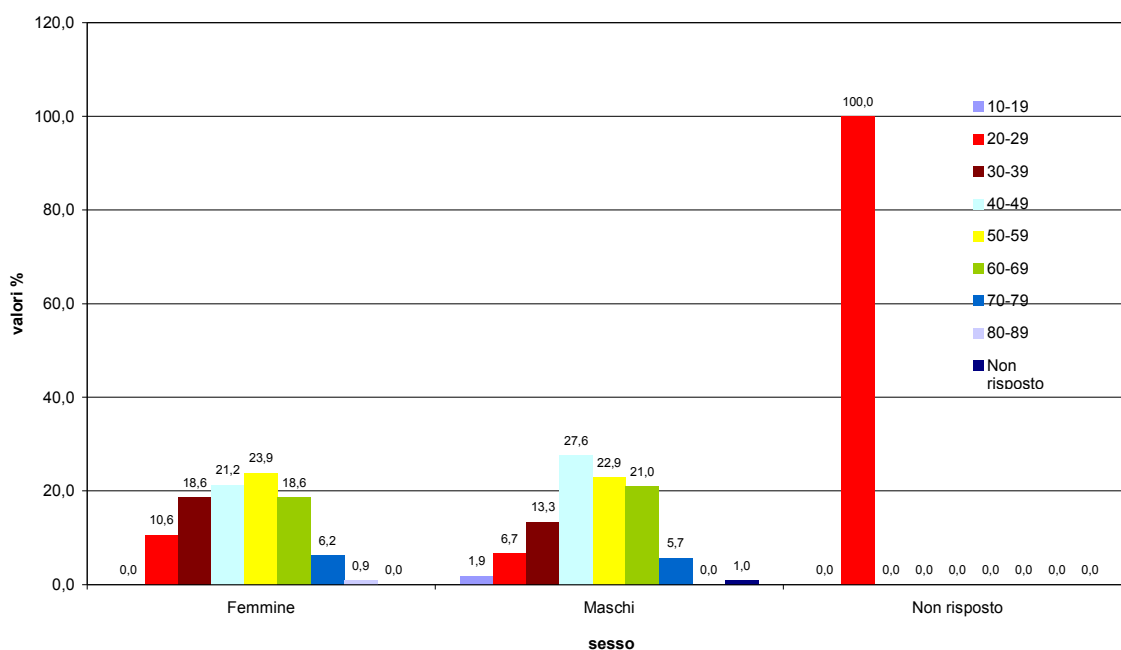


Tavola 1b. Visitatori store per sesso e classe d'età - valori % Totale sesso=100

Sesso	Classe d'età									Totale
	10-19	20-29	30-39	40-49	50-59	60-69	70-79	80-89	Non risposto	
Femmine	0,0	10,6	18,6	21,2	23,9	18,6	6,2	0,9	0,0	100
Maschi	1,9	6,7	13,3	27,6	22,9	21,0	5,7	0,0	1,0	100
Non risposto	0,0	100,0	0,0	0,0	0,0	0,0	0,0	0,0	0,0	100
Totale	0,9	9,1	16,0	24,2	23,3	19,6	5,9	0,5	0,5	100

Fonte: Indagine Agenzia Regionale Sardegna Promozione

Distribuzione dei visitatori del Sardegna Store per sesso e classe d'età - valori %, totale sesso = 100



1.1.2. Visitatori Sardegna Store per titolo di studio e classe d'età

Tavola 2a. Visitatori store per titolo di studio e classe d'età - valori % Totale classe d'età=100

Titolo di studio	Classe d'età								Non risposto	Totale
	10-19	20-29	30-39	40-49	50-59	60-69	70-79	80-89		
LICENZA ELEMENTARE	0,0	0,0	0,0	0,0	0,0	2,3	0,0	0,0	0,0	0,5
LICENZA MEDIA	50,0	5,0	5,7	17,0	3,9	16,3	23,1	0,0	0,0	11,4
DIPLOMA	0,0	30,0	25,7	41,5	58,8	32,6	46,2	0,0	0,0	39,7
LAUREA	0,0	55,0	60,0	28,3	23,5	39,5	30,8	100,0	100,0	37,4
MASTER O SPL	0,0	5,0	8,6	9,4	11,8	7,0	0,0	0,0	0,0	8,2
Non risposto	50,0	5,0	0,0	3,8	2,0	2,3	0,0	0,0	0,0	2,7
Totale	100	100	100	100	100	100	100	100	100	100

Fonte: Indagine Agenzia Regionale Sardegna Promozione

Distribuzione dei visitatori del Sardegna Store per titolo di studio e classe d'età - valori %, totale classe d'età = 100

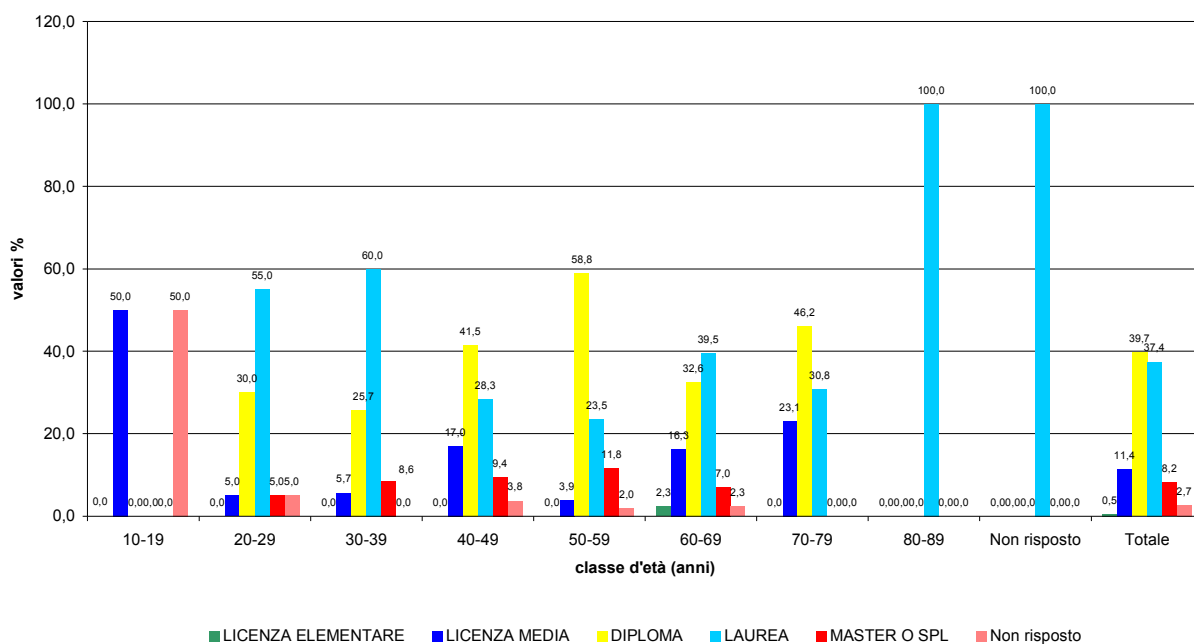
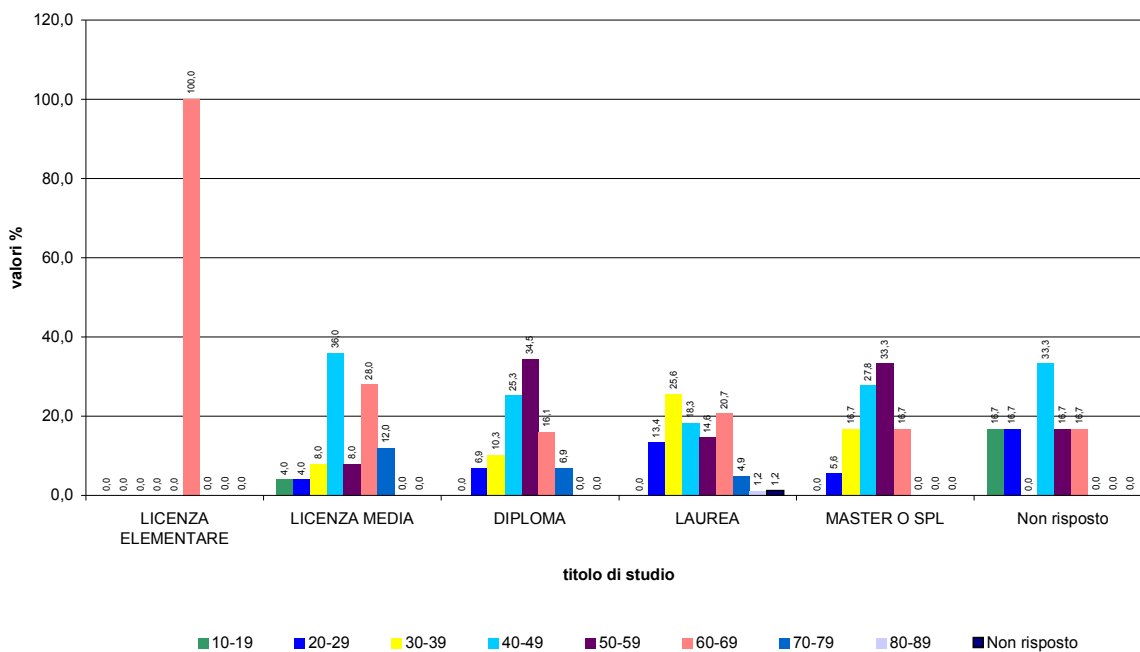


Tavola 2b. Visitatori store per titolo di studio e classe d'età - valori % Totale titolo di studio=100

Titolo di studio	Classe d'età								Non risposto	Totale
	10-19	20-29	30-39	40-49	50-59	60-69	70-79	80-89		
LICENZA ELEMENTARE	0,0	0,0	0,0	0,0	0,0	100,0	0,0	0,0	0,0	100
LICENZA MEDIA	4,0	4,0	8,0	36,0	8,0	28,0	12,0	0,0	0,0	100
DIPLOMA	0,0	6,9	10,3	25,3	34,5	16,1	6,9	0,0	0,0	100
LAUREA	0,0	13,4	25,6	18,3	14,6	20,7	4,9	1,2	1,2	100
MASTER O SPL	0,0	5,6	16,7	27,8	33,3	16,7	0,0	0,0	0,0	100
Non risposto	16,7	16,7	0,0	33,3	16,7	16,7	0,0	0,0	0,0	100
Totale	0,9	9,1	16,0	24,2	23,3	19,6	5,9	0,5	0,5	100

Fonte: Indagine Agenzia Regionale Sardegna Promozione

Distribuzione dei visitatori del Sardegna Store per titolo di studio e classe d'età - valori %, totale titolo di studio = 100



1.1.3. Visitatori Sardegna Store per nazione di residenza e sesso

Tavola 3a. Visitatori store per regione di residenza e sesso- valori %, totale sesso=100

Regione	sesso			Totale
	Femmine	Maschi	Non risposto	
Calabria	0,9	0,0	0,0	0,5
Campania	0,0	1,9	0,0	0,9
Emilia Romagna	0,9	1,0	0,0	0,9
Liguria	0,0	1,0	0,0	0,5
Lombardia	81,4	69,5	100,0	75,8
Molise	0,9	0,0	0,0	0,5
Piemonte	0,0	5,7	0,0	2,7
Puglia	0,9	0,0	0,0	0,5
Sardegna	9,7	11,4	0,0	10,5
Trentino Alto Adige	0,9	0,0	0,0	0,5
Umbria	0,0	1,0	0,0	0,5
GRAN BRETAGNA	0,0	1,0	0,0	0,5
MALESIA	0,0	1,0	0,0	0,5
PERU'	0,9	0,0	0,0	0,5
SINGAPORE	0,0	1,0	0,0	0,5
UCRAINA	0,9	0,0	0,0	0,5
STATI UNITI	0,9	1,0	0,0	0,9
Non risposto	1,8	4,8	0,0	3,2
Totale	100	100	100	100

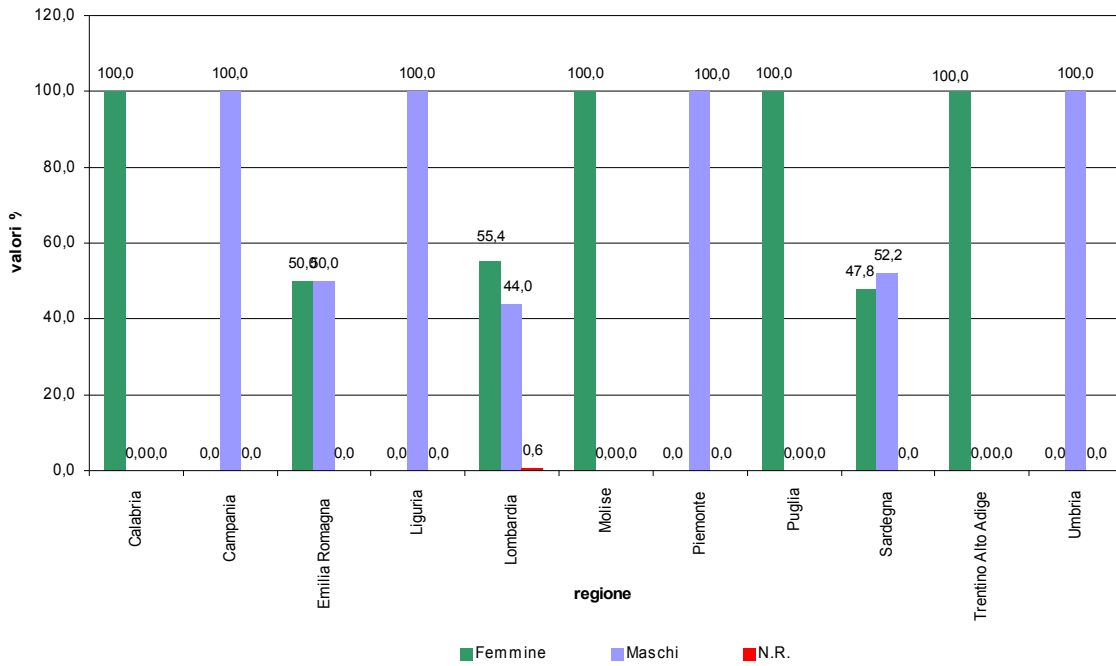
Fonte: Indagine Agenzia Regionale Sardegna Promozione

Tavola 3b. Visitatori store per regione di residenza e sesso- valori %, totale regione=100

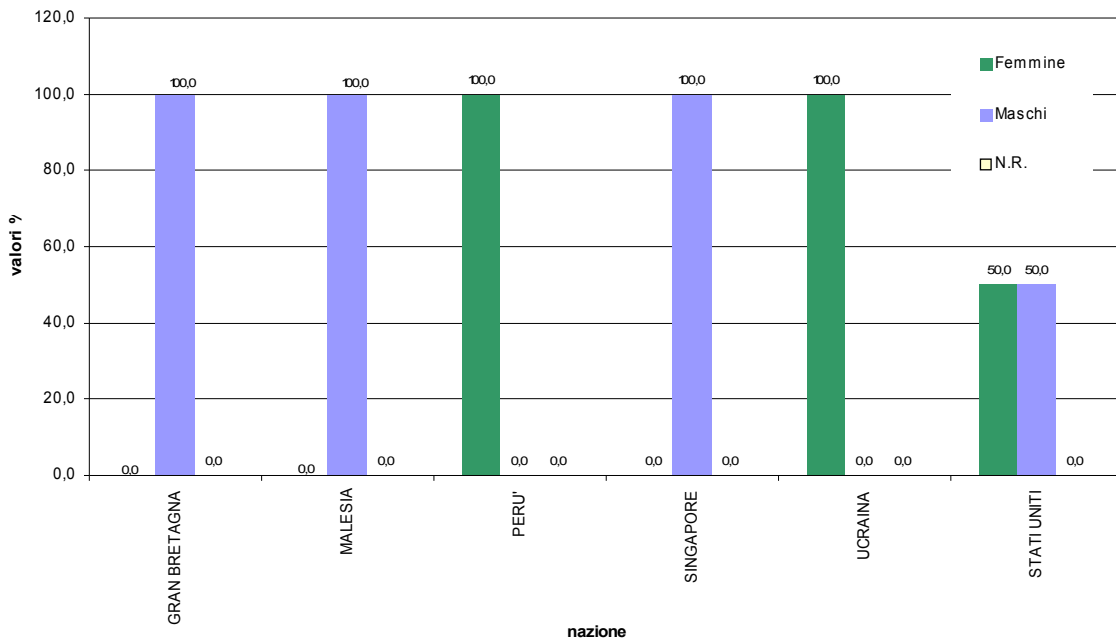
Regione	sesso			Totale
	Femmine	Maschi	Non risposto	
Calabria	100,0	0,0	0,0	100
Campania	0,0	100,0	0,0	100
Emilia Romagna	50,0	50,0	0,0	100
Liguria	0,0	100,0	0,0	100
Lombardia	55,4	44,0	0,6	100
Molise	100,0	0,0	0,0	100
Piemonte	0,0	100,0	0,0	100
Puglia	100,0	0,0	0,0	100
Sardegna	47,8	52,2	0,0	100
Trentino Alto Adige	100,0	0,0	0,0	100
Umbria	0,0	100,0	0,0	100
GRAN BRETAGNA	0,0	100,0	0,0	100
MALESIA	0,0	100,0	0,0	100
PERU'	100,0	0,0	0,0	100
SINGAPORE	0,0	100,0	0,0	100
UCRAINA	100,0	0,0	0,0	100
STATI UNITI	50,0	50,0	0,0	100
Non risposto	28,6	71,4	0,0	100
Totale	51,6	47,9	0,5	100

Fonte: Indagine Agenzia Regionale Sardegna Promozione

**Distribuzione dei visitatori del Sardegna Store regione italiana di residenza e sesso-
valori %, regione= 100**



**Distribuzione dei visitatori del Sardegna Store nazione di residenza e sesso-
valori %, nazione = 100**



1.1.4. Visitatori Sardegna Store per motivazione conoscenza e classe d'età

Tavola 4a. Visitatori store per motivazione conoscenza e classe d'età- valori %, classe d'età=100

Conoscenza	Classe d'età								Non risposto	Totale
	10-19	20-29	30-39	40-49	50-59	60-69	70-79	80-89		
CASULAMENTE	0,0	35,0	62,9	64,2	60,8	69,8	92,3	100,0	0,0	62,6
CURIOSITA'	0,0	0,0	0,0	1,9	0,0	0,0	0,0	0,0	0,0	0,5
LAVORO	0,0	0,0	0,0	1,9	2,0	0,0	0,0	0,0	0,0	0,9
PASSAPAROLA	0,0	40,0	28,6	9,4	11,8	14,0	0,0	0,0	0,0	16,0
STAMPA	0,0	5,0	0,0	3,8	3,9	2,3	7,7	0,0	0,0	3,2
STAMPA, PASSAPAROLA	0,0	5,0	0,0	0,0	0,0	0,0	0,0	0,0	0,0	0,5
WEB	0,0	10,0	0,0	5,7	0,0	4,7	0,0	0,0	0,0	3,2
WEB, STAMPA	0,0	0,0	0,0	1,9	0,0	0,0	0,0	0,0	0,0	0,5
ALTRO	50,0	0,0	8,6	5,7	11,8	9,3	0,0	0,0	0,0	7,8
Non risposto	50,0	5,0	0,0	5,7	9,8	0,0	0,0	0,0	100,0	5,0
Totale	100	100	100	100	100	100	100	100	100	100

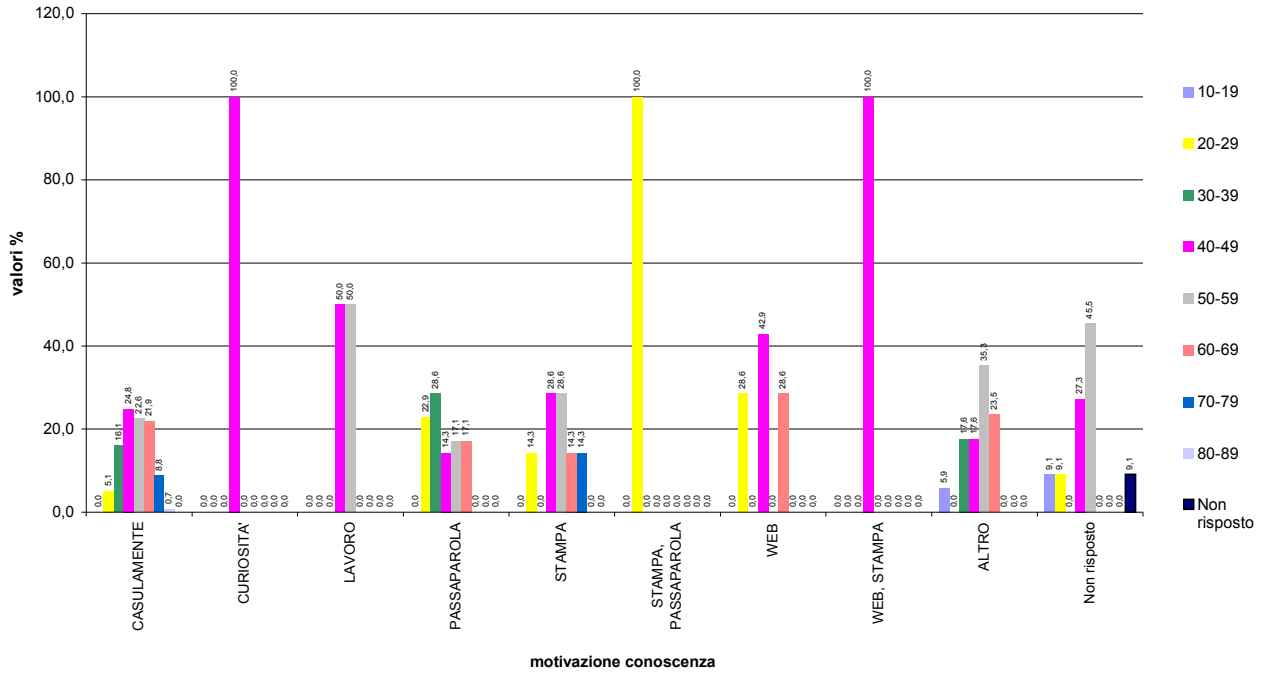
Fonte: Indagine Agenzia Regionale Sardegna Promozione

Tavola 4b. Visitatori store per motivazione conoscenza e classe d'età- valori %, motivazione conoscenza=100

Conoscenza	Classe d'età								Non risposto	Totale
	10-19	20-29	30-39	40-49	50-59	60-69	70-79	80-89		
CASULAMENTE	0,0	5,1	16,1	24,8	22,6	21,9	8,8	0,7	0,0	100,0
CURIOSITA'	0,0	0,0	0,0	100,0	0,0	0,0	0,0	0,0	0,0	100,0
LAVORO	0,0	0,0	0,0	50,0	50,0	0,0	0,0	0,0	0,0	100,0
PASSAPAROLA	0,0	22,9	28,6	14,3	17,1	17,1	0,0	0,0	0,0	100,0
STAMPA	0,0	14,3	0,0	28,6	28,6	14,3	14,3	0,0	0,0	100,0
STAMPA, PASSAPAROLA	0,0	100,0	0,0	0,0	0,0	0,0	0,0	0,0	0,0	100,0
WEB	0,0	28,6	0,0	42,9	0,0	28,6	0,0	0,0	0,0	100,0
WEB, STAMPA	0,0	0,0	0,0	100,0	0,0	0,0	0,0	0,0	0,0	100,0
ALTRO	5,9	0,0	17,6	17,6	35,3	23,5	0,0	0,0	0,0	100,0
Non risposto	9,1	9,1	0,0	27,3	45,5	0,0	0,0	0,0	9,1	100,0
Totale	0,9	9,1	16,0	24,2	23,3	19,6	5,9	0,5	0,5	100,0

Fonte: Indagine Agenzia Regionale Sardegna Promozione

**Distribuzione dei visitatori del Sardegna Store per motivazione conoscenza e classe d'età -
totale motivazione conoscenza = 100**



1.1.5. Visitatori Sardegna Store e idea associata alla Sardegna per sesso

Tavola 5a. Visitatori store e prima idea associata alla Sardegna - valori %, sesso=100

Prima idea	sesso			Totale
	Femmine	Maschi	Non risposto	
ARTIGIANATO	0,0	1,0	0,0	0,5
BELLEZZA	2,7	2,9	0,0	2,7
CIBO	1,8	0,0	0,0	0,9
CONTINENTE	0,0	1,0	0,0	0,5
CULTURA	2,7	0,0	0,0	1,4
DOLCI	0,9	0,0	0,0	0,5
ESTATE	0,9	1,0	0,0	0,9
FORMAGGIO	0,0	1,0	0,0	0,5
FORZA	0,0	1,0	0,0	0,5
INDIPENDENTISMO	0,0	1,0	0,0	0,5
MAMUTONES	0,9	0,0	0,0	0,5
MARE	41,6	40,0	0,0	40,6
MISTERIOSA	0,0	1,0	0,0	0,5
NATURA	9,7	9,5	0,0	9,6
OSPITALITA'	0,9	0,0	0,0	0,5
PAESAGGI	0,0	1,0	0,0	0,5
PARADISO	0,0	1,0	0,0	0,5
PECORE	0,0	1,0	0,0	0,5
PESCA	0,0	1,0	0,0	0,5
PORCEDDU	0,0	1,0	0,0	0,5
PROFUMI	0,0	1,0	0,0	0,5
RELAX	0,0	1,0	0,0	0,5
SOGNO	0,9	0,0	0,0	0,5
SOLE	0,9	0,0	0,0	0,5
SPETTACOLO	0,0	1,0	0,0	0,5
SPIAGGE	0,9	0,0	0,0	0,5
STORIA	0,9	0,0	0,0	0,5
SUGHERO	1,8	0,0	0,0	0,9
TERRA D'ORIGINE	1,8	1,0	0,0	1,4
TORRINI	0,9	0,0	0,0	0,5
TRADIZIONI	3,5	1,9	0,0	2,7
TRANQUILLITA'	0,9	0,0	0,0	0,5
TURISMO	1,8	4,8	0,0	3,2
VACANZA	6,2	4,8	0,0	5,5
VELA	0,0	1,0	0,0	0,5
VENTO	0,9	0,0	0,0	0,5
VIAGGIO	0,9	0,0	0,0	0,5
INCONTAMINATA	0,0	1,0	0,0	0,5
CASA	2,7	2,9	0,0	2,7
GENTE	1,8	0,0	0,0	0,9
MERAVIGLIOSA	0,9	0,0	0,0	0,5
COLORE	0,0	1,0	0,0	0,5
EMIGRATI	0,9	0,0	0,0	0,5
ACQUA	0,0	1,0	0,0	0,5
SPORT	0,0	1,0	0,0	0,5
ORIGINALITA'	0,9	0,0	0,0	0,5
Non Risposto	8,8	13,3	100,0	11,4
Totale	100	100	100	100

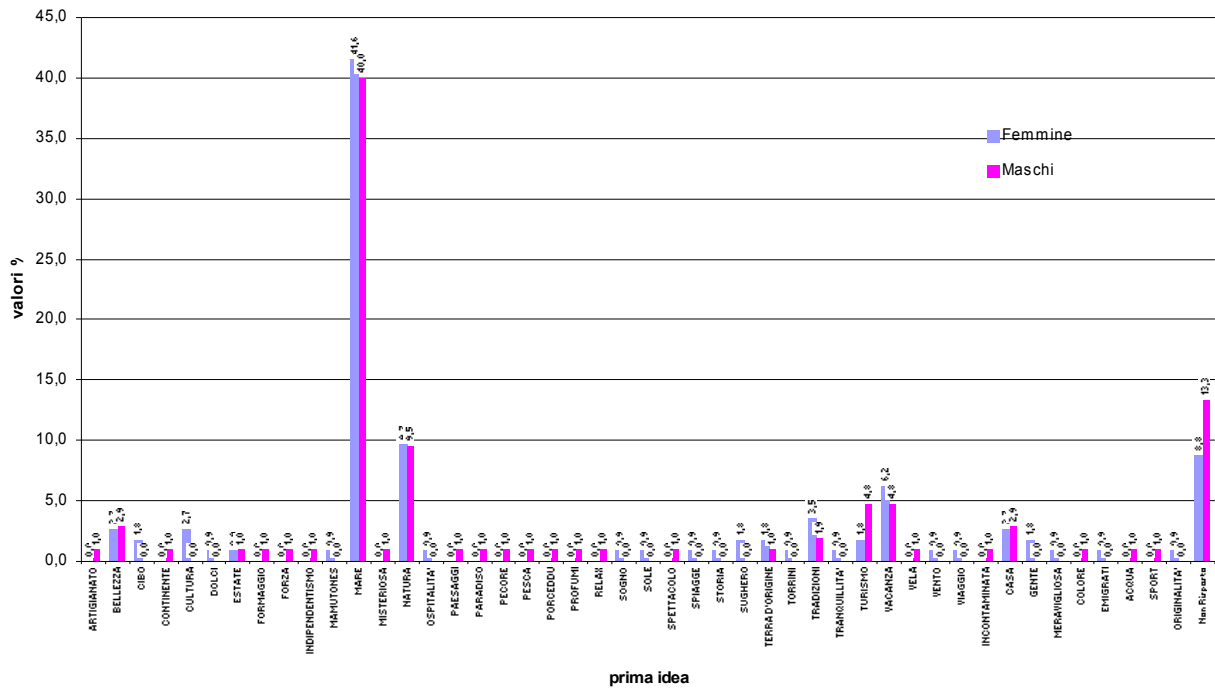
Fonte: Indagine Agenzia Regionale Sardegna Promozione

Tavola 5b. Visitatori store e prima idea associata alla Sardegna - valori %, idea=100

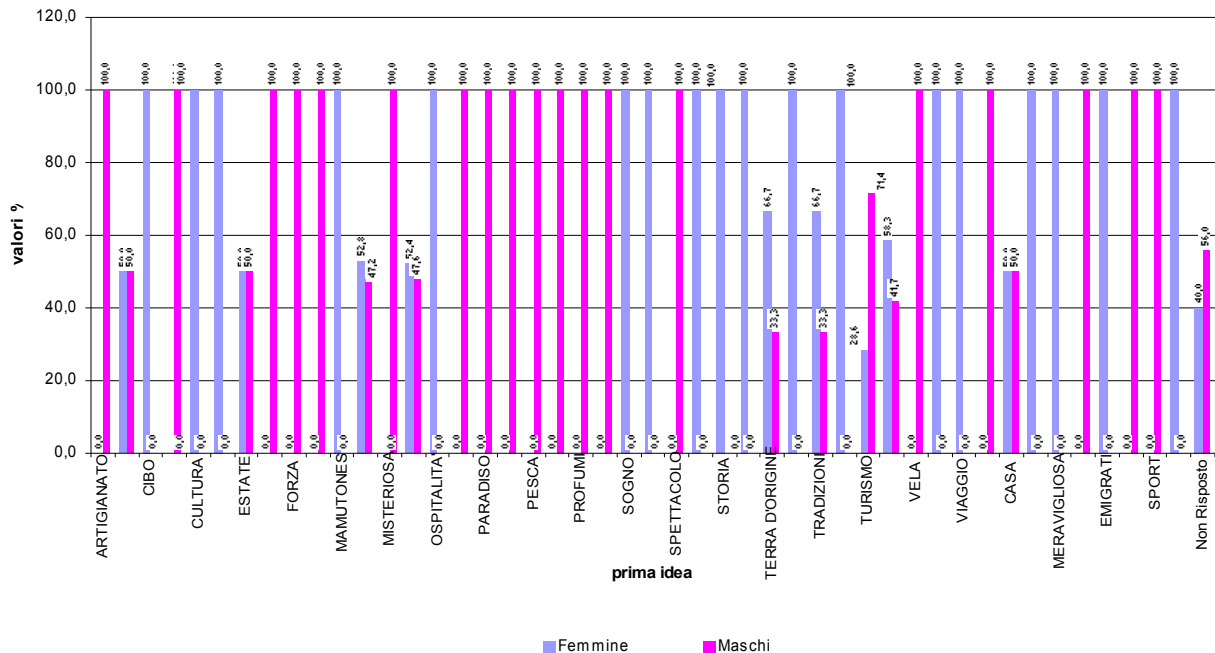
Prima idea	sesso			Totale
	Femmine	Maschi	Non risposto	
ARTIGIANATO	0,0	100,0	0,0	100
BELLEZZA	50,0	50,0	0,0	100
CIBO	100,0	0,0	0,0	100
CONTINENTE	0,0	100,0	0,0	100
CULTURA	100,0	0,0	0,0	100
DOLCI	100,0	0,0	0,0	100
ESTATE	50,0	50,0	0,0	100
FORMAGGIO	0,0	100,0	0,0	100
FORZA	0,0	100,0	0,0	100
INDIPENDENTISMO	0,0	100,0	0,0	100
MAMUTONES	100,0	0,0	0,0	100
MARE	52,8	47,2	0,0	100
MISTERIOSA	0,0	100,0	0,0	100
NATURA	52,4	47,6	0,0	100
OSPITALITA'	100,0	0,0	0,0	100
PAESAGGI	0,0	100,0	0,0	100
PARADISO	0,0	100,0	0,0	100
PECORE	0,0	100,0	0,0	100
PESCA	0,0	100,0	0,0	100
PORCEDDU	0,0	100,0	0,0	100
PROFUMI	0,0	100,0	0,0	100
RELAX	0,0	100,0	0,0	100
SOGNO	100,0	0,0	0,0	100
SOLE	100,0	0,0	0,0	100
SPETTACOLO	0,0	100,0	0,0	100
SPIAGGE	100,0	0,0	0,0	100
STORIA	100,0	0,0	0,0	100
SUGHERO	100,0	0,0	0,0	100
TERRA D'ORIGINE	66,7	33,3	0,0	100
TORRINI	100,0	0,0	0,0	100
TRADIZIONI	66,7	33,3	0,0	100
TRANQUILLITA'	100,0	0,0	0,0	100
TURISMO	28,6	71,4	0,0	100
VACANZA	58,3	41,7	0,0	100
VELA	0,0	100,0	0,0	100
VENTO	100,0	0,0	0,0	100
VIAGGIO	100,0	0,0	0,0	100
INCONTAMINATA	0,0	100,0	0,0	100
CASA	50,0	50,0	0,0	100
GENTE	100,0	0,0	0,0	100
MERAVIGLIOSA	100,0	0,0	0,0	100
COLORE	0,0	100,0	0,0	100
EMIGRATI	100,0	0,0	0,0	100
ACQUA	0,0	100,0	0,0	100
SPORT	0,0	100,0	0,0	100
ORIGINALITA'	100,0	0,0	0,0	100
Non Risposto	40,0	56,0	4,0	100
Totale	51,6	47,9	0,5	100

Fonte: Indagine Agenzia Regionale Sardegna Promozione

Distribuzione dei visitatori del Sardegna Store per sesso ed espressione della prima idea sulla Sardegna - valori %, totale sesso = 100



Distribuzione dei visitatori del Sardegna Store per sesso e espressione della prima idea sulla Sardegna - valori %, totale idea =100



Seconda parte

1.2. Allestimento dello store

1.2.1. Visitatori Sardegna Store e intuitività dell'allestimento

Tavola 6a. Visitatori store e intuitività dell'allestimento - valori %, sesso=100

	sesso			Totale
	Femmine	Maschi	Non risposto	
NO	17,7	26,7	100,0	22,4
SI	68,1	60,0	0,0	63,9
Non Risposto	14,2	13,3	0,0	13,7
Totale	100	100	100	100

Fonte: Indagine Agenzia Regionale Sardegna Promozione

Distribuzione dei visitatori del Sardegna Store e intuitività dell'allestimento - valori %, totale sesso = 100

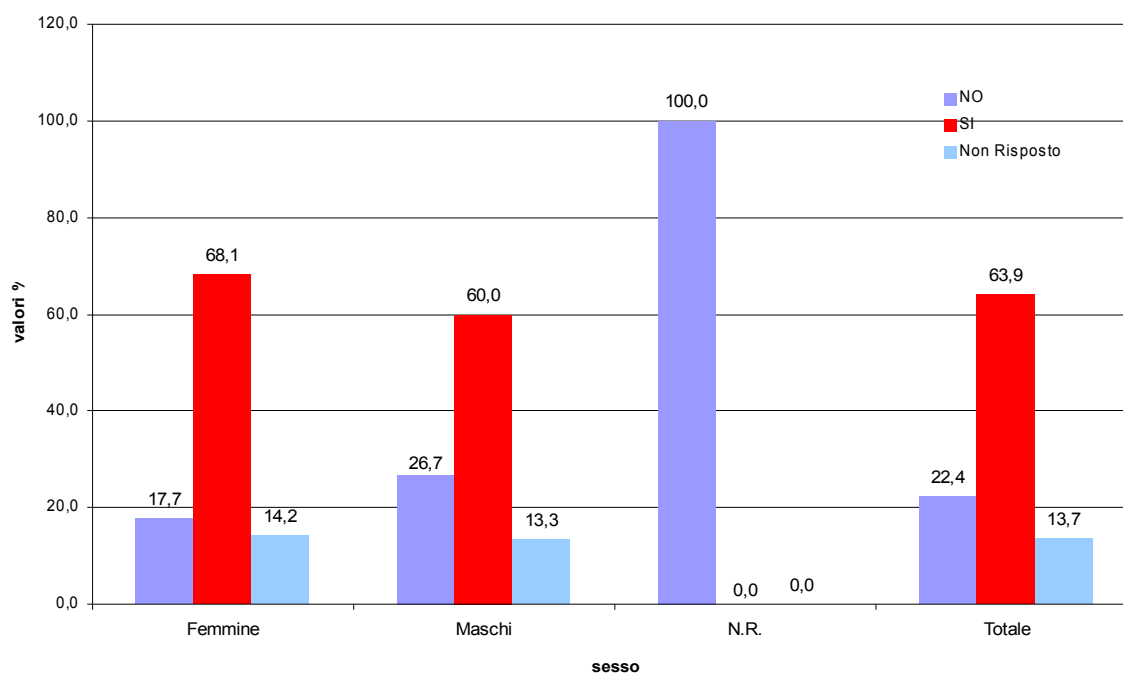
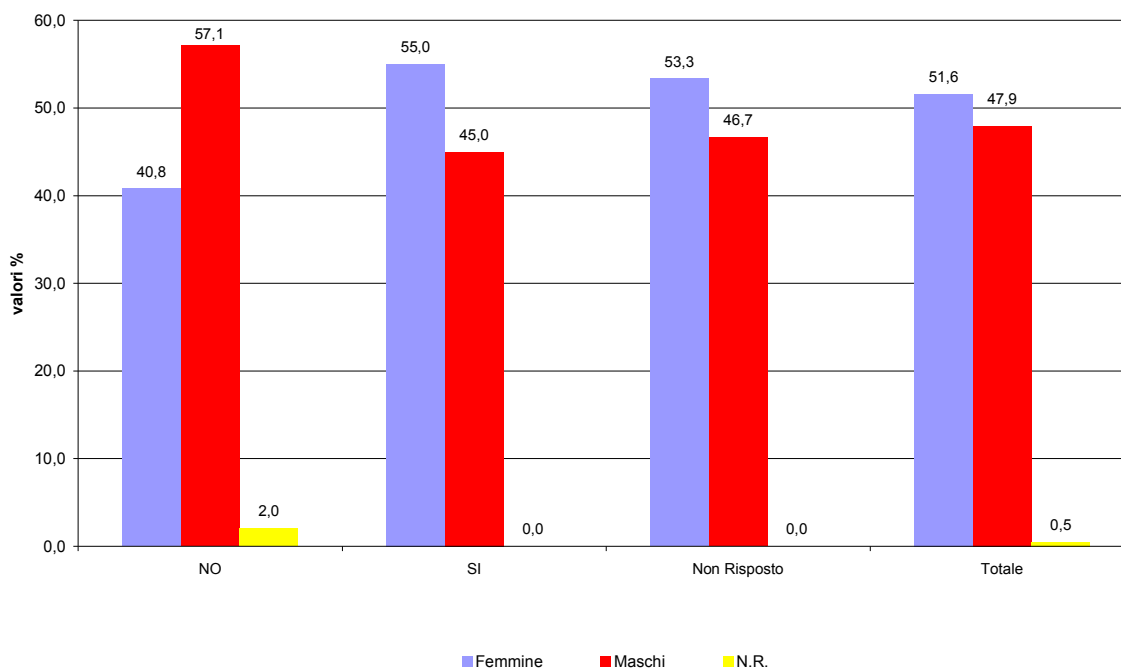


Tavola 6b. Visitatori store e intuitività dell'allestimento - valori %

	sesso			Totale
	Femmine	Maschi	Non risposto	
NO	40,8	57,1	2,0	100
SI	55,0	45,0	0,0	100
Non Risposto	53,3	46,7	0,0	100
Totale	51,6	47,9	0,5	100

Fonte: Indagine Agenzia Regionale Sardegna Promozione

Distribuzione dei visitatori del Sardegna Store e intuitività dell'allestimento - valori %, totale= 100



1.2.2. Visitatori Sardegna Store e perché piacciono i prodotti sardi

Tavola 7a. Visitatori store e perché piacciono i prodotti sardi - valori %, sesso=100

Perché	sesso			Totale
	Femmine	Maschi	Non risposto	
ARTIGIANALI	0,9	1,9	0,0	1,4
ARTISTICI	0,0	1,0	0,0	0,5
BELLI	0,9	1,0	0,0	0,9
BUONI	1,8	1,9	0,0	1,8
COLORE	0,9	0,0	0,0	0,5
DECORATI	0,9	0,0	0,0	0,5
DESIGN	0,0	1,0	0,0	0,5
FAVOLOSI	0,9	0,0	0,0	0,5
FINEZZA	1,8	0,0	0,0	0,9
INTERESSANTI	0,9	0,0	0,0	0,5
ORIGINALITA'	1,8	0,0	0,0	0,9
OTTIMI	0,9	1,0	0,0	0,9
PASSIONE	0,0	1,9	0,0	0,9
QUALITA'	0,0	3,8	0,0	1,8
RAFFINATI	0,9	0,0	0,0	0,5
TESSUTI	0,9	0,0	0,0	0,5
Non risposto	86,7	86,7	100,0	86,8
Totale	100	100	100	100

Fonte: Indagine Agenzia Regionale Sardegna Promozione

Tavola 7b. Visitatori store e perché piacciono i prodotti sardi - valori %, perchè=100

Perché	sesso			Totale
	Femmine	Maschi	Non risposto	
ARTIGIANALI	33,3	66,7	0,0	100
ARTISTICI	0,0	100,0	0,0	100
BELLI	50,0	50,0	0,0	100
BUONI	50,0	50,0	0,0	100
COLORE	100,0	0,0	0,0	100
DECORATI	100,0	0,0	0,0	100
DESIGN	0,0	100,0	0,0	100
FAVOLOSI	100,0	0,0	0,0	100
FINEZZA	100,0	0,0	0,0	100
INTERESSANTI	100,0	0,0	0,0	100
ORIGINALITA'	100,0	0,0	0,0	100
OTTIMI	50,0	50,0	0,0	100
PASSIONE	0,0	100,0	0,0	100
QUALITA'	0,0	100,0	0,0	100
RAFFINATI	100,0	0,0	0,0	100
TESSUTI	100,0	0,0	0,0	100
Non risposto	51,6	47,9	0,5	100
Totale	51,6	47,9	0,5	100

Fonte: Indagine Agenzia Regionale Sardegna Promozione

Terza parte

1.3. Propensione all'acquisto

1.3.1. Visitatori Sardegna Store e interesse ad acquistare i prodotti sardi

Tavola 8a. Visitatori store e interesse ad acquistare- valori %, sesso=100

Propensione ad acquistare	sesso			Totale
	Femmine	Maschi	Non risposto	
NO	17,7	26,7	100,0	22,4
SI	68,1	60,0	0,0	63,9
Non Risposto	14,2	13,3	0,0	13,7
Totale	100	100	100	100

Fonte: Indagine Agenzia Regionale Sardegna Promozione

Distribuzione dei visitatori del Sardegna Store per sesso e propensione ad acquistare i prodotti sardi - valori %, totale sesso = 100

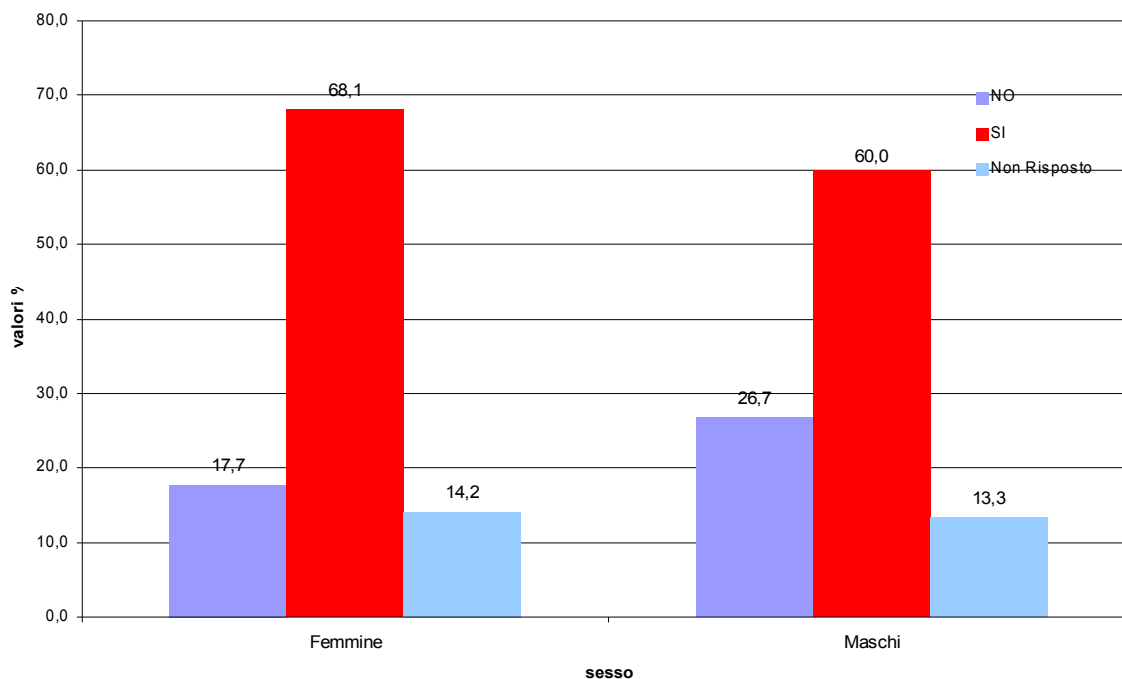
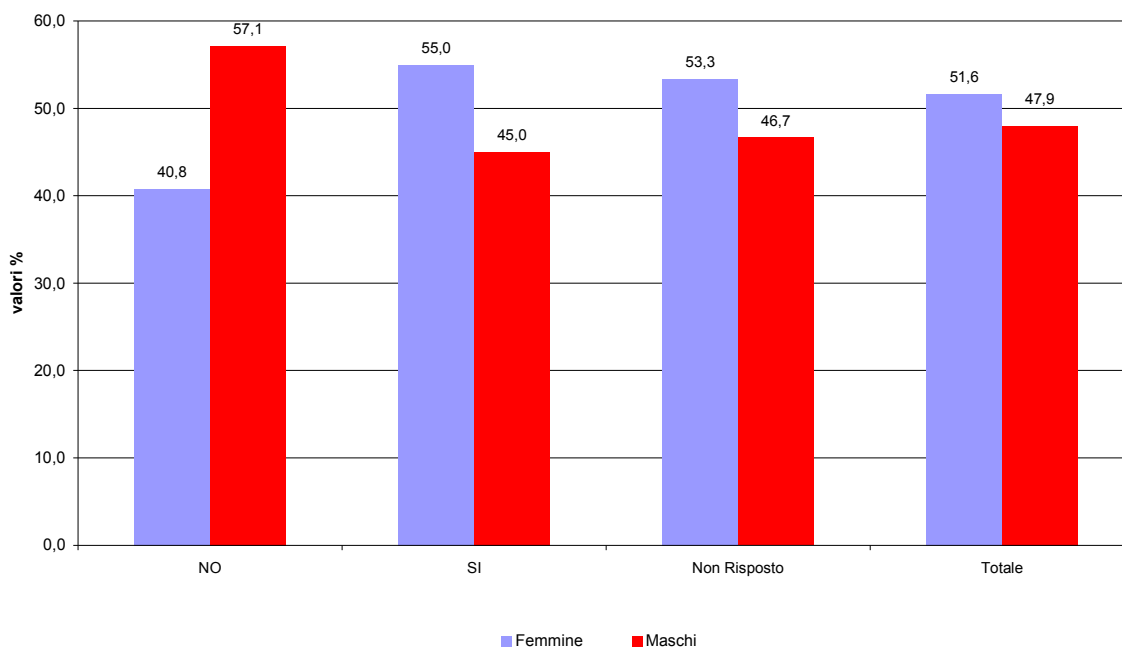


Tavola 8b. Visitatori store e interesse ad acquistare- valori %

Propensione ad acquistare	sesso			Totale
	Femmine	Maschi	Non risposto	
NO	40,8	57,1	2,0	100
SI	55,0	45,0	0,0	100
Non Risposto	53,3	46,7	0,0	100
Totale	51,6	47,9	0,5	100

Fonte: Indagine Agenzia Regionale Sardegna Promozione

Distribuzione dei visitatori del Sardegna Store per sesso e propensione ad acquistare i prodotti sardi - valori %, totale = 100



1.3.2. Visitatori Sardegna Store e informazioni ricevute utili ad acquistare i prodotti sardi

Tavola 9a. Visitatori store e informazioni ricevute sui prodotti- valori %, sesso=100

Indicazioni utili all'acquisto dei prodotti	sesso			Totale
	Femmine	Maschi	Non risposto	
NO	13,3	20,0	0,0	16,4
SI	54,0	46,7	100,0	50,7
Non Risposto	32,7	33,3	0,0	32,9
Totale	100	100	100	100

Fonte: Indagine Agenzia Regionale Sardegna Promozione

Distribuzione dei visitatori del Sardegna Store per sesso e informazioni ricevute sui prodotti sardi - valori %, totale sesso = 100

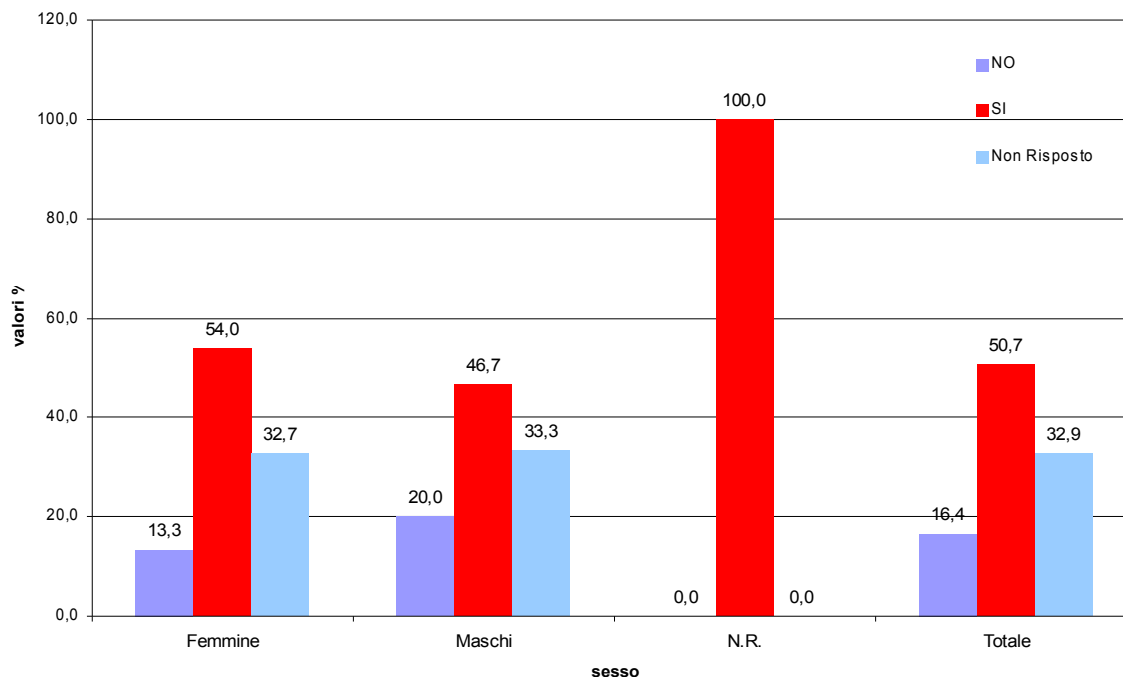
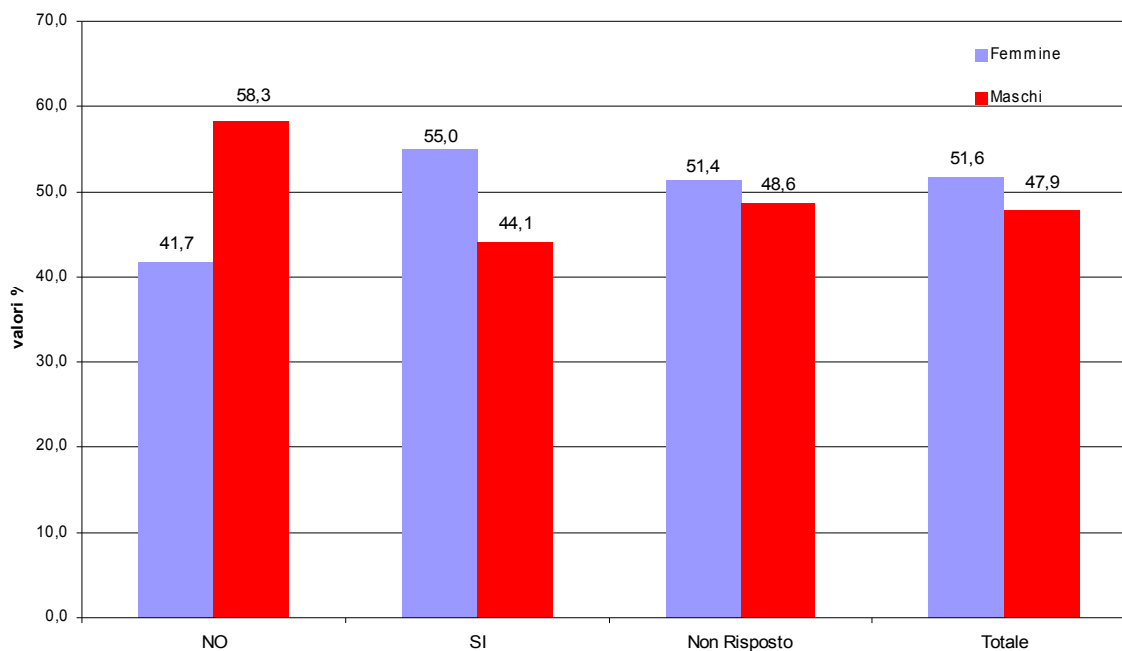


Tavola 9b. Visitatori store e informazioni ricevute sui prodotti- valori %

Indicazioni utili all'acquisto dei prodotti	sesso			Totale
	Femmine	Maschi	Non risposto	
NO	41,7	58,3	0,0	100
SI	55,0	44,1	0,9	100
Non Risposto	51,4	48,6	0,0	100
Totale	51,6	47,9	0,5	100

Fonte: Indagine Agenzia Regionale Sardegna Promozione

Distribuzione dei visitatori del Sardegna Store per sesso e informazioni ricevute sui prodotti sardi - valori %, totale = 100



Quarta parte

1.4. Attrattività turistica. Visitatori dello store che sono stati in Sardegna

1.4.1. Visitatori Sardegna Store che sono stati in Sardegna

Tavola 10a. Visitatori store che sono stati in Sardegna - valori %, sesso=100

Siete mai stati in Sardegna	sesso			Totale
	Femmine	Maschi	Non risposto.	
NO	17,7	19,0	100,0	18,7
SI	81,4	78,1	0,0	79,5
Non Risposto	0,9	2,9	0,0	1,8
Totale	100	100	100	100

Fonte: Indagine Agenzia Regionale Sardegna Promozione

Distribuzione dei visitatori del Sardegna Store che sono stati in Sardegna per sesso - valori %, totale sesso = 100

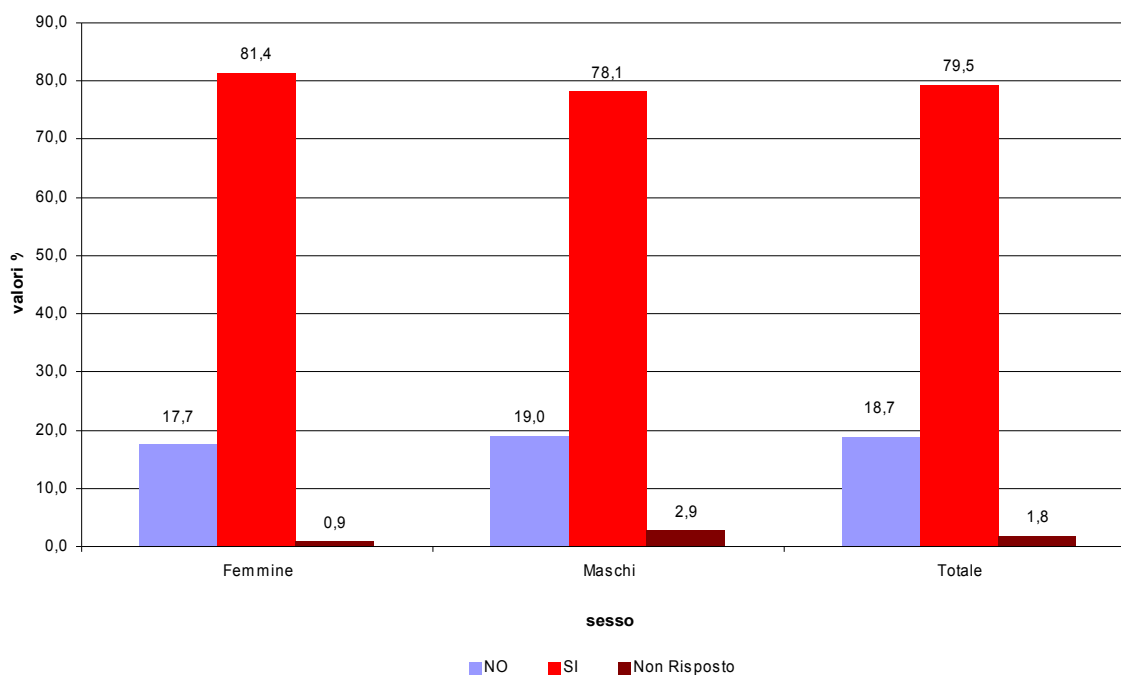
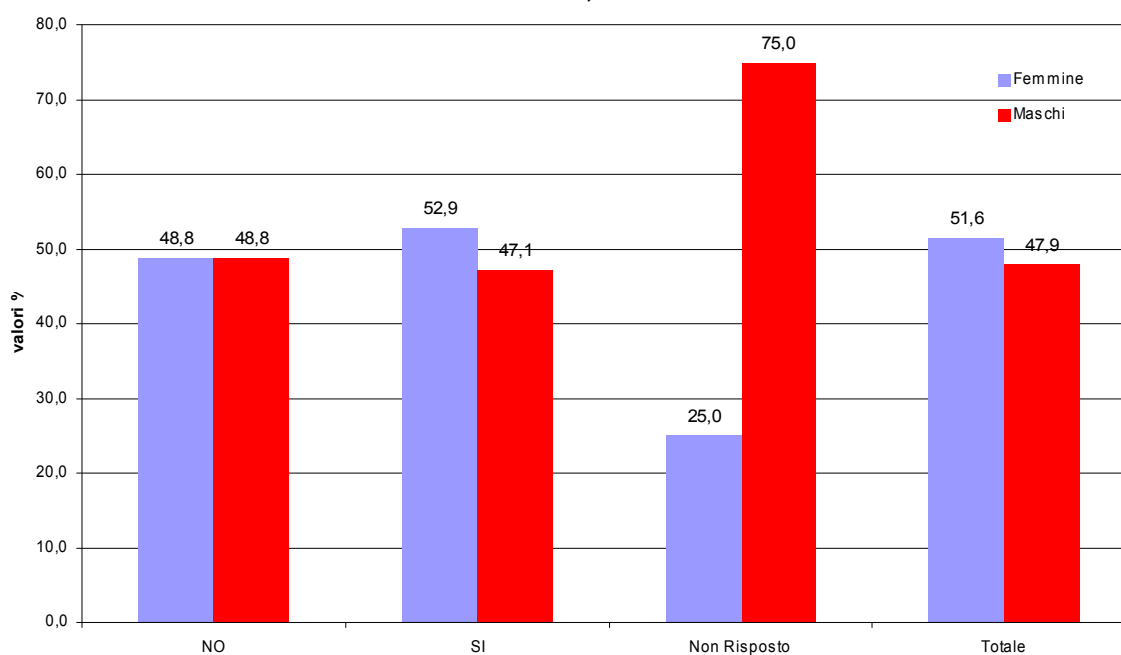


Tavola 10b. Visitatori store che sono stati in Sardegna - valori %

Siete mai stati in Sardegna	sesso			Totale
	Femmine	Maschi	Non risposto	
NO	48,8	48,8	2,4	100
SI	52,9	47,1	0,0	100
Non Risposto	25,0	75,0	0,0	100
Totale	51,6	47,9	0,5	100

Fonte: Indagine Agenzia Regionale Sardegna Promozione

Distribuzione dei visitatori del Sardegna Store che sono stati in Sardegna per sesso - valori %, totale = 100



1.4.2. Visitatori Sardegna Store che sono stati in Sardegna e sono interessati ad acquistare prodotti sardi

Tavola 11a. Visitatori store che sono stati in Sardegna e sono interessati ad acquistare prodotti sardi - valori %, interesse ad acquistare=100

Siete mai stati in Sardegna	Interesse ad acquistare			Totale
	Nessun interesse ad acquistare	Interesse ad acquistare	Non Risposto	
Non sono stato in Sardegna	20,4	16,4	26,7	18,7
Sono stato in Sardegna	79,6	82,1	66,7	79,5
Non risposto	0,0	1,4	6,7	1,8
Totale	100	100	100	100

Distribuzione dei visitatori del Sardegna Store che sono stati in Sardegna e sono interessati ad acquistare prodotti sardi - valori %, totale per propensione acquisto = 100

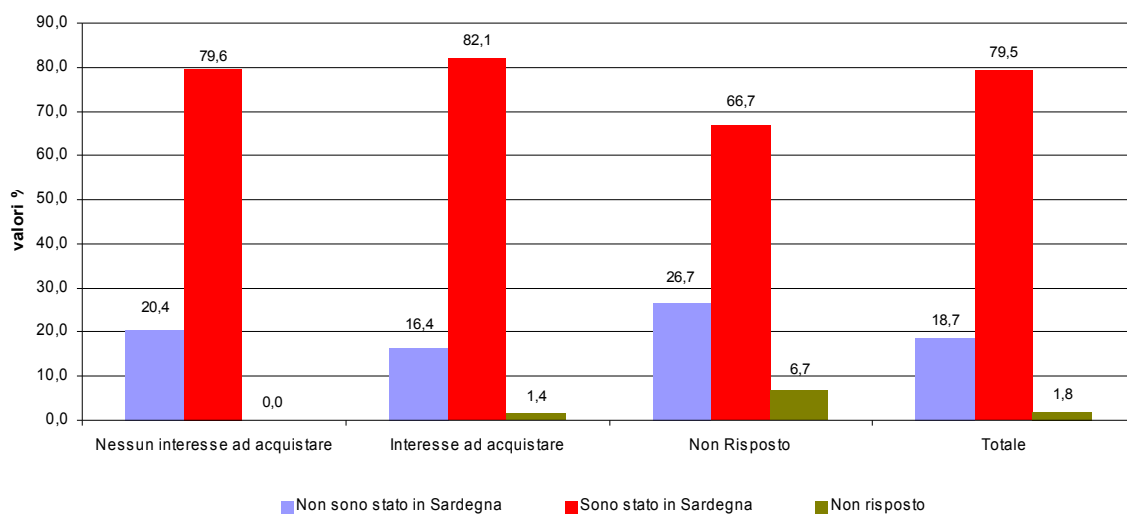
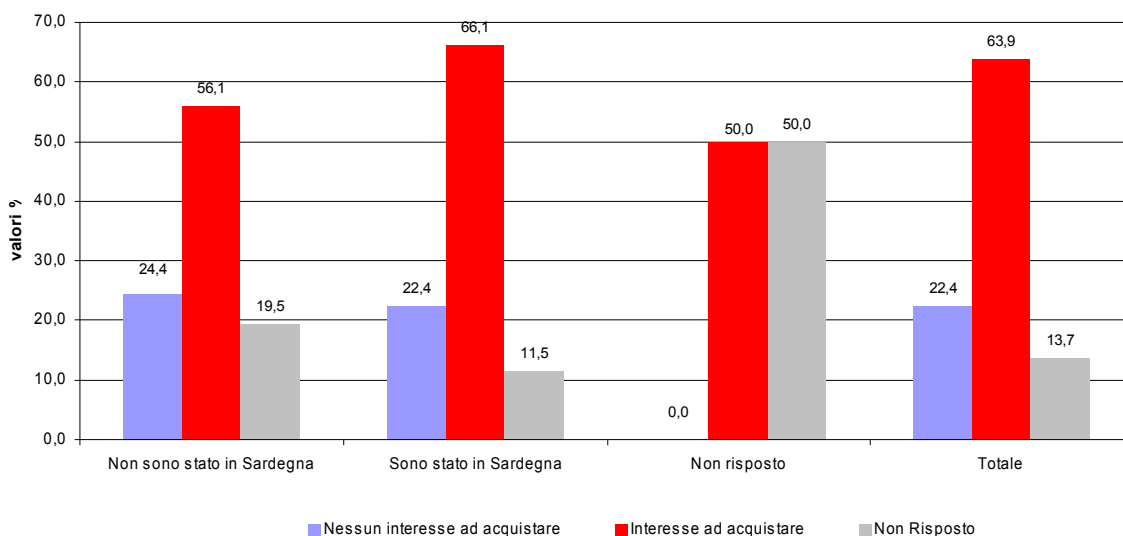


Tavola 11b. Visitatori store che sono stati in Sardegna e sono interessati ad acquistare prodotti sardi - valori %

Siete mai stati in Sardegna	Interesse ad acquistare			Totale
	Nessun interesse ad acquistare	Interesse ad acquistare	Non Risposto	
Non sono stato in Sardegna	24,4	56,1	19,5	100
Sono stato in Sardegna	22,4	66,1	11,5	100
Non risposto	0,0	50,0	50,0	100
Totale	22,4	63,9	13,7	100

Fonte: Indagine Agenzia Regionale Sardegna Promozione

Distribuzione dei visitatori del Sardegna Store che sono stati in Sardegna e sono interessati ad acquistare prodotti sardi - valori %, totale visitatori rispetto alla visita in Sardegna = 100



1.4.3. Visitatori Sardegna Store che sono stati in Sardegna per impressione sul soggiorno

Tavola 12a. Visitatori store che sono stati in Sardegna e impressione sul soggiorno - valori %, totale sesso=100

Impressione	sesso		Totale
	Femmine	Maschi	
SUFFICIENTE	1,1	1,2	1,1
BUONA	18,3	18,8	18,5
OTTIMA	71,0	68,2	69,7
Non Risposto	9,7	11,8	10,7
Totale	100	100	100

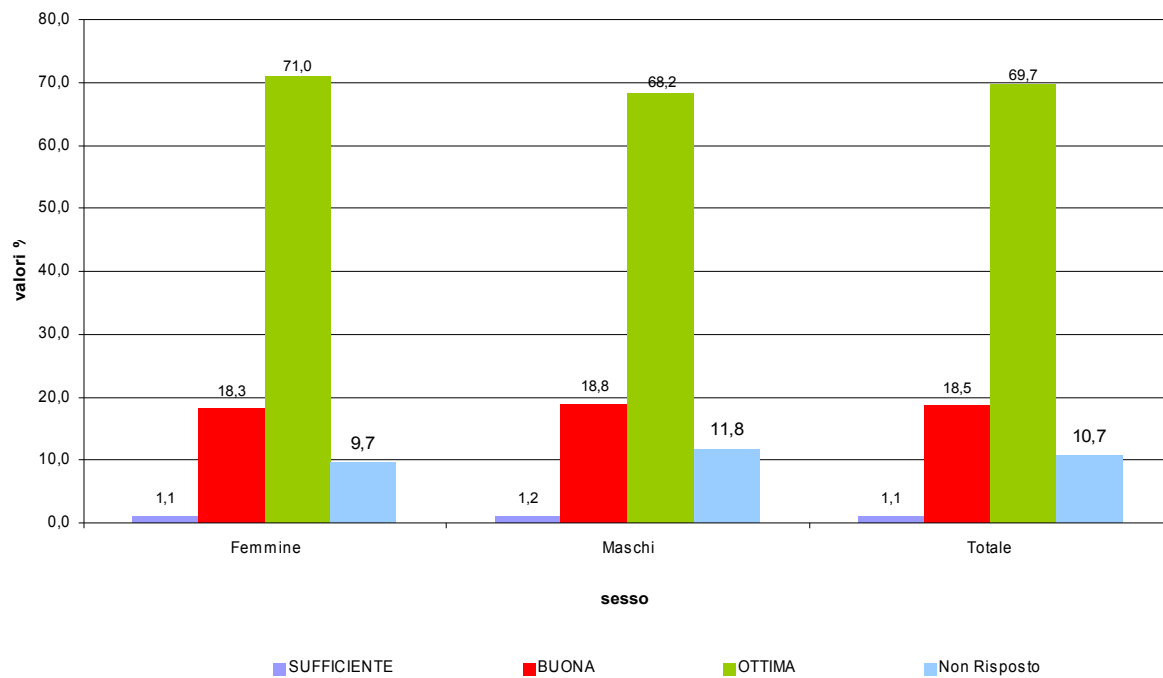
Fonte: Indagine Agenzia Regionale Sardegna Promozione

Tavola 12b. Visitatori store che sono stati in Sardegna e impressione sul soggiorno - valori %, totale impressione=100

Impressione	sesso		Totale
	Femmine	Maschi	
SUFFICIENTE	50,0	50,0	100
BUONA	51,5	48,5	100
OTTIMA	53,2	46,8	100
Non Risposto	47,4	52,6	100
Totale	52,2	47,8	100

Fonte: Indagine Agenzia Regionale Sardegna Promozione

Distribuzione dei visitatori del Sardegna Store che sono stati in Sardegna per sesso e impressioni sul soggiorno - valori %, totale sesso = 100



1.4.4. Visitatori Sardegna Store che NON sono stati in Sardegna per sesso e stagione nella quale vorrebbero visitare l'isola

Tavola 13a. Visitatori store che NON sono stati in Sardegna e desiderano visitarla, per sesso e stagione nella quale vorrebbero visitare l'isola - valori %, sesso=100

Stagione	sesso			Totale
	Femmine	Maschi	Non risposto	
Primavera	54,5	45,5	0,0	100
Estate	50,0	46,2	3,8	100
Autunno	50,0	50,0	0,0	100
Inverno	100,0	0,0	0,0	100

Fonte: Indagine Agenzia Regionale Sardegna Promozione

Distribuzione dei visitatori del Sardegna Store che NON sono stati in Sardegna e desiderano visitarla per sesso e periodo in cui desiderano visitare l'isola - valori %, totale stagione=100

